

# Produktdatablad

## Klappässebro

ASSA ABLOY DB6050F / DB6050MZ / DB6050MC

**ASSA ABLOY**

Entrance Systems

Experience a safer  
and more open world



# Copyright og ansvarsfraskrivelse

Selvom indholdet af denne publikation er udarbejdet med størst mulig omhu, påtager ASSA ABLOY Entrance Systems sig ikke ansvaret for skader, som kan opstå på grund af fejl eller udeladelser i denne publikation. Vi forbeholder os ligeledes retten til at foretage tekniske modifikationer/udskiftninger uden varsel.

Ingen rettigheder kan afledes af indholdet af dette dokument.

Farvelagte vejledninger: På grund af forskellige trykke- og udgivelsesmetoder kan der være afvigelser i farverne.

Ingen del af denne publikation må kopieres eller publiceres ved hjælp af scanning, trykning, fotokopiering, mikrofilm eller på anden måde uden forudgående skriftlig tilladelse fra ASSA ABLOY Entrance Systems.

Copyright © ASSA ABLOY Entrance Systems AB 2006-2020.

Alle rettigheder forbeholdes.

ASSA ABLOY, Besam, Crawford, Albany og Megadoor som ord og logoer er aremærker, der tilhører ASSA ABLOY Group.

# Indhold

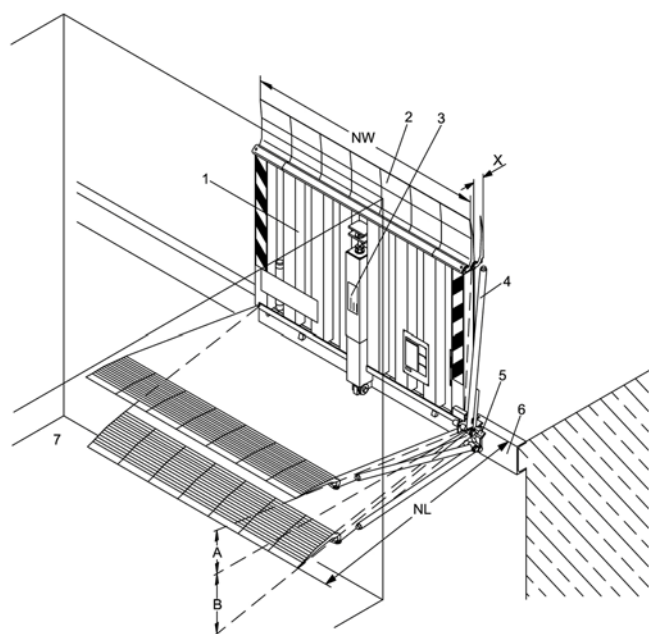
Copyright og ansvarsfraskrivelse .....	2
Indhold .....	3
1. DB6050F kloplæssebro .....	4
1.1 Anvendelse .....	4
1.2 Betjeningsmåde .....	4
1.3 Dimensioner .....	4
1.4 Betjeningshåndtag .....	4
1.5 Byggespecifikationer .....	5
1.5.1 Forberedelse af læsserampens kant .....	5
1.5.2 Installation på læssebroens kant .....	5
2. DB6050MZ kloplæssebro .....	6
2.1 Anvendelse .....	6
2.2 Betjeningsmåde .....	7
2.3 Dimensioner .....	7
2.4 Betjeningshåndtag .....	7
2.5 Byggespecifikationer .....	7
2.5.1 Forberedelse af læsserampens kant .....	7
2.5.2 Installation på læssebroens kant .....	8
3. Valgmuligheder .....	9
3.1 Belastningskapacitet i overensstemmelse med EN1398 .....	9
3.1.1 Nominel belastning .....	9
3.1.2 Akseltryk .....	9
3.1.3 Dynamisk belastning .....	9
3.2 Vælg belastningskapaciteten .....	9
3.2.1 Eksempel .....	9
4. Service, I kan stole på .....	10
Indeks .....	11

# 1. DB6050F kloplæssebro

## 1.1 Anvendelse

The ASSA ABLOY DB6050F kloplæssebro, fast version, er en fast kloplæssebro, som er designet til et højere arbejdsområde op til 300 mm niveauudligning. Takket være konstruktionen med det opdelt næb i aluminium er der sikker kontakt mellem næbbet og lastvognens lad, også selv om ladet ikke er helt vandret. Alle ståldelene er varmegalvaniserede, så ASSA ABLOY DB6050F kloplæssebro, fast version, er særdeles slidstærk og ideel til hygiejniske anvendelser.

De nye funktioner i denne læssebro sikrer, at den overholder de nye europæiske standarder, EN 1398.



- 1 Læssebroens platform
- 2 Opdelt klap i aluminiumslegering.
- 3 Kontravægtfjeder
- 4 Betjeningshåndtag
- 5 Hængelås
- 6 Indstøbt kanal
- 7 Køretøjets lad
- NL Nominel længde (hængslets drejepunkt i kant af næb)
- NW Nominel bredde
- A Niveauudligning over dock
- B Niveauudligning under dock
- X Frihøjde 250 mm

## 1.2 Betjeningsmåde

ASSA ABLOY DB6050F kloplæssebro, fast version, fastgøres ved at svejse den til en indstøbt kanal på dock-væggen. Ballande fjedre reducer vægten, når læssebroen placeres manuelt og tillader, at den justeres til køretøjer i varierende højde under losning og lastning. Næbbet i aluminiumslegering er opdelt, sådan at det kan tilpasse sig en sideværts afbøjning i det dokede køretøjs bredde. Når læssebroen ikke er i brug kan den opbevares lodret og forsynes med hængelås for at hindre uautoriseret brug.

## 1.3 Dimensioner

NL	A*	B*
1500	225	295
1750	265	340
2000	310	390

Tilgængelig nominel bredde NW for nominel længde

NL 1500, 1750 mm: NW 1500, 1750, 2000 mm

Tilgængelig nominel bredde NW for nominel længde

NL 2000 mm: NW 1500, 1750 mm

Belastningskapacitet for alle størrelser: 60 kN

\* Tallene medregner begyndelsen af de bærende dele.

\* I overensstemmelse med EN 1398-standarden må læssebroen ikke anvendes uden for det tilladte hældningsinterval på  $\pm 12,5\%$  (ca.  $\pm 7^\circ$ ). Hældningen må kun overskrides, hvis operatøren sikrer, at faren for at glide er blevet fjernet (f.eks. ved at overfladerne er tørre eller rene).

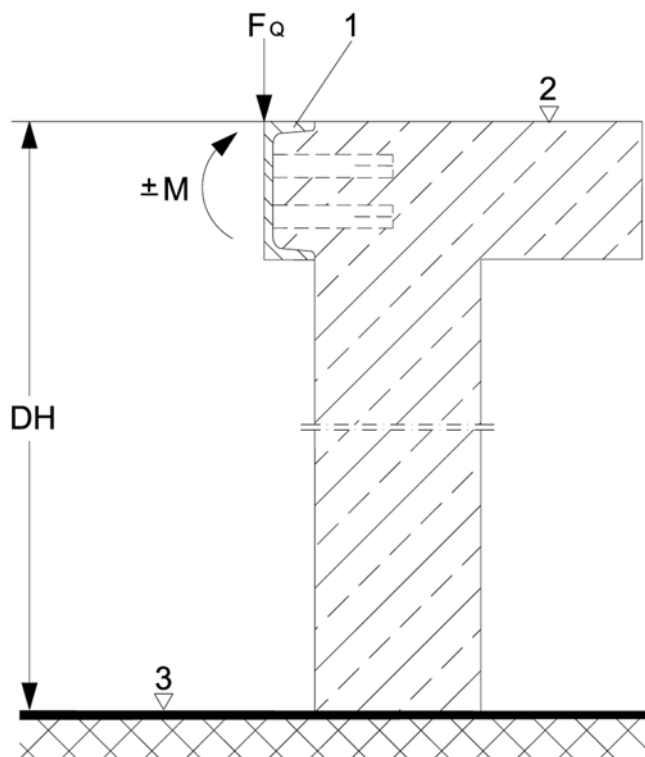
## 1.4 Betjeningshåndtag

### Standard

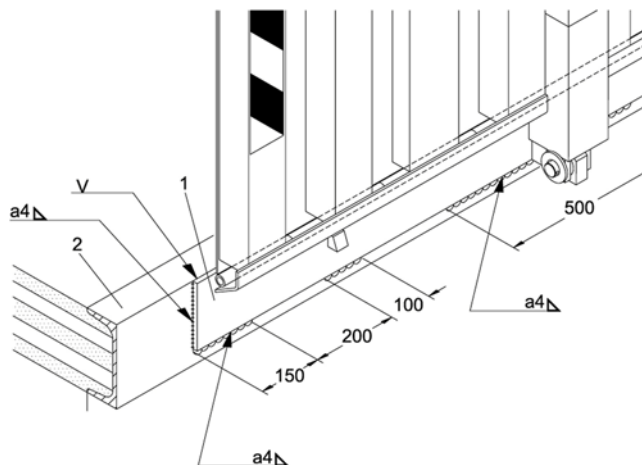
Ét betjeningshåndtag til læsseklapper af alle størrelser.

## 1.5 Byggespecifikationer

### 1.5.1 Forberedelse af læsserampens kant



### 1.5.2 Installation på læssebroens kant



- 1) Styreskinne
- 2) Indstøbt kanal

F <sub>Q</sub>	Tryk i tværetningen = 84kN
M	Maksimalt bøjningsmoment (kNm)
DH	Dockhøjde
1	U 200 DIN 1026 eller 203 x 76 RSC (anbefalet)
2	Færdigt gulvniveau
3	Gårdspladsens niveau

NL	Maksimalt bøjningsmoment M udøvet på læsserampens kant (kNm)		
	NW = 1500	NW = 1750	NW = 2000
1500	8,3	9,0	10,1
1750	11,4	12,3	13,6
2000	14,0	16,0	-

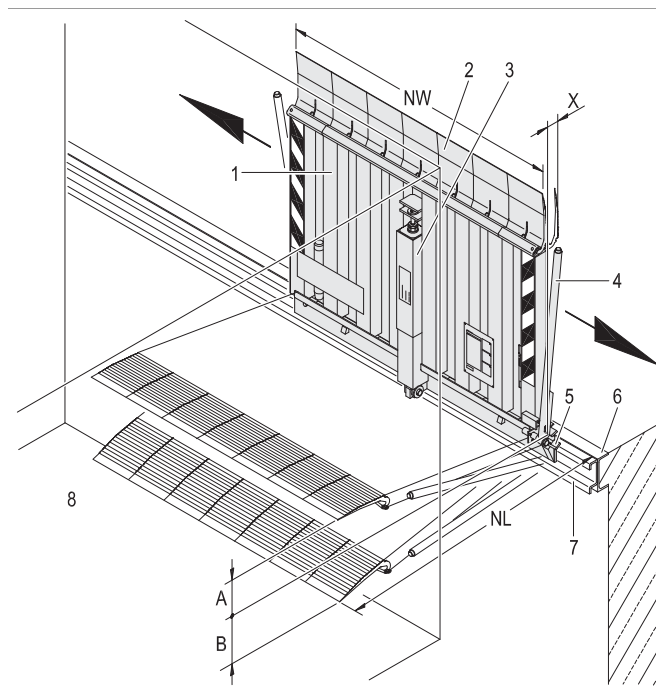
## 2. DB6050MZ kloplæssebro

### 2.1 Anvendelse

The ASSA ABLOY DB6050MZ kloplæssebro, bevægelig version er en kloplæssebro, der bevæger sig sidelæns på styreskiner designet til et højere arbejdsområde med op til 300 mm niveauudligning. Takket være konstruktionen med det opdelt næb i aluminium er der sikker kontakt mellem næbbet og lastvognens lad, også selv om ladet ikke er helt vandret. Med alle ståldele varmgalvaniserede er ASSA ABLOY DB6050MZ kloplæssebro, bevægelig version meget holdbar og egner sig perfekt til hygiejniske anvendelser. Kloplæssebroen fås også i en version uden styreskiner.

Den fås også som ASSA ABLOY DB6050MC. Denne model er magen til med undtagelse af styreskinerne. ASSA ABLOY DB6050MZ kloplæssebro, bevægelig version er designet til nyinstallation med forenklede styreskiner. ASSA ABLOY DB6050MC er designet til udskiftning af eksisterende kloplæssebroer, fordi den eksisterende C-profil ikke kan genbruges.

De nye funktioner i denne kloplæssebro sikrer, at den overholder de nye europæiske standarder, EN 1398.



- 1 Læssebroens platform
- 2 Opdelt klap i aluminiumslegering.
- 3 Kontravægtfjeder
- 4 Betjeningshåndtag
- 5 Hængelås
- 6 Indstøbt kanal
- 7 Styreskinne
- 8 Køretøjets lad
- NL Nominel længde (hængslets drejepunkt i kant af næb)
- NW Nominel bredde
- A Niveauudligning over dock
- B Niveauudligning under dock
- X Frihøjde 250 mm

## 2.2 Betjeningsmåde

ASSA ABLOY DB6050MZ klaplæssebro, bevægelig version er installeret på lejer i en styreskinne (leveret separat), der derefter skal fastgøres på en stålskanal ved svejsning til dockvæggen. Klaplæssebroen kan herefter placeres endeligt ved at lade den glide langs skinnen.

ASSA ABLOY DB6050MZ klaplæssebro, bevægelig version betjenes manuelt ved at frigøre låsen på håndtag og sænke platformen til lastbilens lad. Ballande fjedre reducer vægten, når læssebroen placeres manuelt og tillader, at den justeres til køretøjer i varierende højde under losning og lastning.

Næbbet i aluminiumslegering er opdelt, sådan at det kan tilpasse sig en sideværts afbøjning i det dokede køretøjs bredde. Når læssebroen ikke er i brug kan den opbevares lodret og forsynes med hængelås for at hindre uautoriseret brug.

## 2.3 Dimensioner

NL	A*	B*
1500	225	295
1750	265	340
2000	310	390

Tilgængelig nominel bredde NW for nominel længde  
 NL 1500, 1750 mm: NW 1500, 1750, 2000 mm

Tilgængelig nominel bredde NW for nominel længde  
 NL 2000 mm: NW 1500, 1750 mm

Belastningskapacitet for alle størrelser: 60 kN

\* Tallene medregner begyndelsen af de bærende dele.

\* I overensstemmelse med EN 1398-standarden må læssebroen ikke anvendes uden for det tilladte hældningsinterval på  $\pm 12,5\%$  (ca.  $\pm 7^\circ$ ). Hældningen må kun overskrides, hvis operatøren sikrer, at faren for at glide er blevet fjernet (f.eks. ved at overfladerne er tørre eller rene).

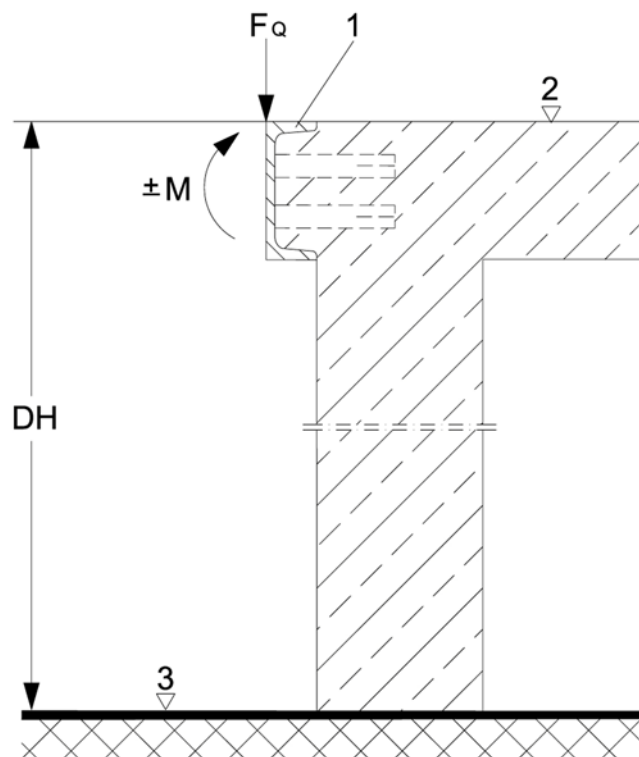
## 2.4 Betjeningshåndtag

### Standard

Ét betjeningshåndtag til læsseklapper af alle størrelser.

## 2.5 Byggespecifikationer

### 2.5.1 Forberedelse af læsserampens kant

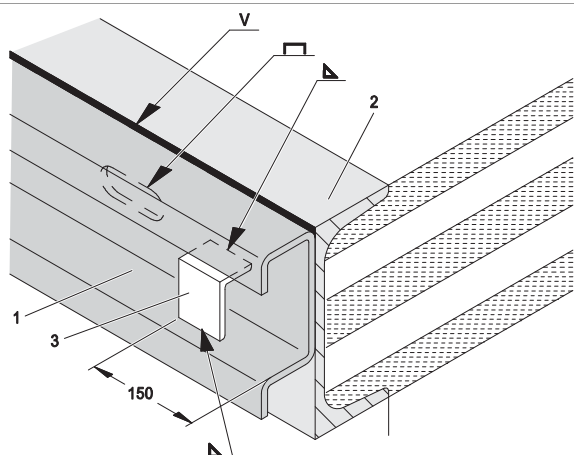


FQ	Tryk i tværetningen = 84kN
M	Maksimalt bøjningsmoment (kNm)
DH	Dockhøjde
1	U 200 DIN 1026 eller 203 x 76 RSC (anbefalet)
2	Færdigt gulvniveau
3	Gårdspladsens niveau

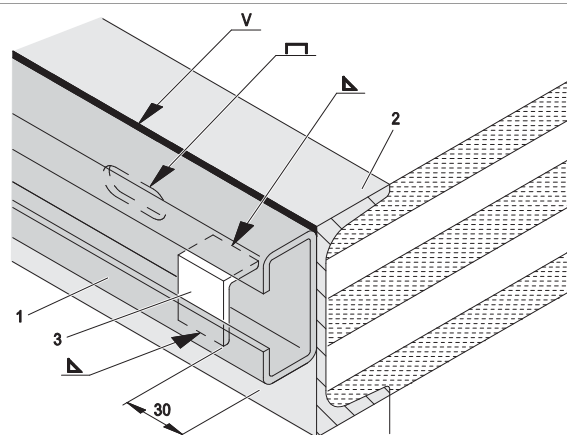
NL	Maksimalt bøjningsmoment M udøvet på læsserampens kant (kNm)		
	NW = 1500	NW = 1750	NW = 2000
1500	8,3	9,0	10,1
1750	11,4	12,3	13,6
2000	14,0	16,0	-

## 2.5.2 Installation på læssebroens kant

**DB6050MZ styreskinne (nyinstallation)**



**DB6050MC styreskinne (allerede eksisterende)**



- 1) Styreskinne
- 2) Indstøbt kanal
- 3) Endestop



## 3. Valgmuligheder

### 3.1 Belastningskapacitet i overensstemmelse med EN1398

EN 1398 beskriver 3 nøgledefinitioner om belastninger.

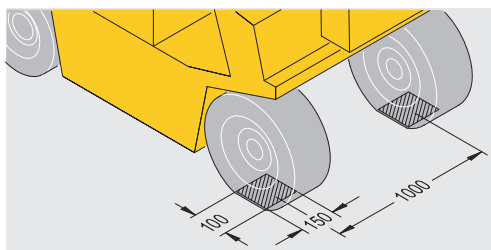
#### 3.1.1 Nominel belastning

Den nominelle belastning er den samlede vægt af varer, gaffeltruck og føreren.



#### 3.1.2 Akseltryk

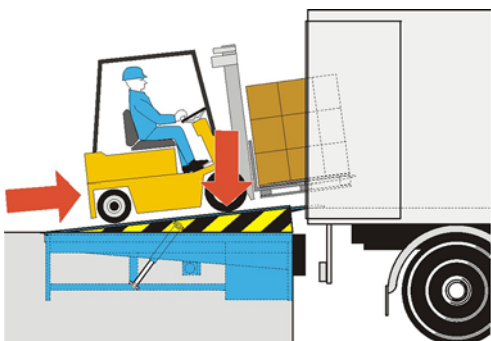
Akselbelastninger skal måles over to rektangulære kontaktflader med en sideværts afstand på 1 m. Disse områder gælder kun, hvis de aktuelle forhold ikke foreskriver en højere belastning. Størrelsen på aftrykket [mm<sup>2</sup>] beregnes i form af hjulbelastningen [N] divideret med 2 [N/mm<sup>2</sup>]. Størrelsesforholdet for det rektangulære aftryk er W:L = 3:2.



I tegningen bliver der vist mål for en læssebro med en belastningskapacitet på 100kN eller 150kN.

#### 3.1.3 Dynamisk belastning

Den dynamiske belastning er bevægelsen af den nominelle belastning og trykket på læssebroen forårsaget af gaffeltrucken i bevægelse.



### 3.2 Vælg belastningskapaciteten

Belastningskapaciteten af læssebroen skal altid være højere end den normerede belastning.

#### 3.2.1 Eksempel

Vægt på gaffeltruck	3600 kg
Vægt på varer	1500 kg
Førerens vægt	100 kg
Total vægt/nominel vægt	5200 kg
Anbefalet belastningskapacitet for læssebroen	6000 kg/60kN

## 4. Service, I kan stole på



### Guld

#### Den ultimative beskyttelse

Med fuld dækning sætter guldservice jer i stand til at planlægge og budgettere jeres udgifter årligt.

- Reservedele til nødtilkald
- Arbejds- og rejseomkostninger til nødtilkald
- Udskiftning af komponenter i henhold til forebyggende vedligeholdelsesplan og for at opfylde lovgivningsmæssige og sikkerhedskrav



### Sølv

#### Yderligere fordele

Sølvservice giver jer ro i sindet med dækning af alle serviceopkald inden for åbningstid.

- Arbejds- og rejseomkostninger til nødtilkald
- Forebyggende vedligeholdelse



### Bronze

#### Planlagt service

Med planlagte besøg på stedet betyder bronzeservice, at I ved, at jeres døre, porte og dockingsystemer bliver serviceret og eftersat regelmæssigt.

- Forebyggende vedligeholdelse

### Inkluderet i alle pakker

1-4 planlagte vedligeholdelsesbesøg om året	24/7 prioriteret service-hotline og hurtig respons	Sikkerhed, overholdelse og kvalitetskontrol	Dokumentationsrapporter på stedet
---	--	---	-----------------------------------

### Ekspertservice, I kan stole på

En sund virksomhed nyder en stadig strøm af gods, tjenester og folk gennem dens indgange hver dag. Men tung trafik sætter indgange under pres, da hver komponent arbejder på at holde dem kørende.

ASSA ABLOY Entrance Systems tilbyder branchens mest komplette, fleksible serviceløsninger. Fordi selv noget så robust og veludviklet som en ASSA ABLOY dør, port eller dockingsystem skal serviceres for at holde sig i god driftstilstand.

#### Pro-active care-pakker

En ASSA ABLOY serviceaftale giver jer service, som I kan stole på. Vi har specialiserede lokale serviceteknikere på vagt til at sørge for jeres servicebehov. Udstyret med et bredt sortiment af reservedele og ekspertise til at holde jeres industriporte og dockingsystemer kørende.

Med en ASSA ABLOY serviceaftale kan I sørge for pålidelig, sikker og bæredygtig drift ved hver indgang dækket af jeres aftale, inkl. døre, porte og dockingsystemer uanset mærke.

#### ASSA ABLOY e-maintenance™ (valgfrit tillæg)

Få en online oversigt over jeres indgangssystemer og historik ved at tilføje ASSA ABLOY e-maintenance™ til jeres servicepakke for:

- Nem adgang til realtidsdata på alle jeres døre og porte
- Planlægnings-, bestillings- og serviceinformation
- Overblik, der hjælper jer med at styre levetidsomkostningerne

# Indeks

## A

Akseltryk .....	9
Anvendelse .....	4, 6

## B

Belastningskapacitet i overensstemmelse med EN1398 .....	9
Betjeningshåndtag .....	4, 7
Betjeningsmåde .....	4, 7
Byggespecifikationer .....	5, 7

## C

Copyright og ansvarsfraskrivelse .....	2
--	---

## D

DB6050F kloplæssebro .....	4
DB6050MZ kloplæssebro .....	6
Dimensioner .....	4, 7
Dynamisk belastning .....	9

## E

Eksempel .....	9
----------------	---

## F

Forberedelse af læsserampens kant .....	5, 7
---	------

## I

Installation på læssebroens kant .....	5, 8
--	------

## N

Nominel belastning .....	9
--------------------------	---

## S

Service, I kan stole på .....	10
-------------------------------	----

## V

Valgmuligheder .....	9
Vælg belastningskapaciteten .....	9

ASSA ABLOY-koncernen er den globale leder i adgangsløsninger.  
Hver dag hjælper vi milliarder af mennesker med at opleve en mere åben verden.

**ASSA ABLOY**  
Entrance Systems

ASSA ABLOY Entrance Systems leverer løsninger til effektiv og sikker flytning af gods og mennesker. Vores tilbud omfatter et bredt sortiment af automatiserede døre til gående, industriporte og porte til boliger samt læsserampeudstyr, perimeterhegn og serviceydelser.

[assaabloyentrance.com](http://assaabloyentrance.com)

2020-05



ASSA ABLOY Entrance Systems

[assaabloyentrance.com](http://assaabloyentrance.com)