



Den effektive og sikre docking-proces

ASSA ABLOY DL6220ST Stepdock er en læssebro, som giver øget effektivitet og sikkerhed i forbindelse med dockingprocessen. I modsætning til konventionelle dockingsystemer er læssebroen anbragt bag en velisoleret ledhejseport. I lukket position er den rigtig godt forseglet nedefra, hvilket forhindrer, at der kommer kold eller varm luft ind.

Designet er specielt udviklet til at gøre det muligt for en lastvogn at bakke op til læsserampen med lukkede bagdøre. Først placeres lastvognen korrekt, og herefter vil en oppustelig porttætning forsegle læsserampen, før ledhejseporten åbnes. Det sidste trin i den komplette tilbakningsprocedure er, at lastvognens bagdøre åbnes. Denne rækkefølge med "bak ind først – åbn bagdørene senere" giver en lang række fordele: energibesparelse, forbedrede arbejdsforhold, især for lastvognens fører, øget sikkerhed for personer og gods og en mere effektiv dockingproces.

Den ideelle løsning til en række forskellige anvendelser:

- Hygiejnisk transport med stort fokus på sikkerhed.
- Fødevarerlogistik kræver en ubrudt kuldekæde.
- Containertransport med henblik på toldklarering.
- Stor vægt på forebyggelse af tyveri.

ASSA ABLOY Indsigt

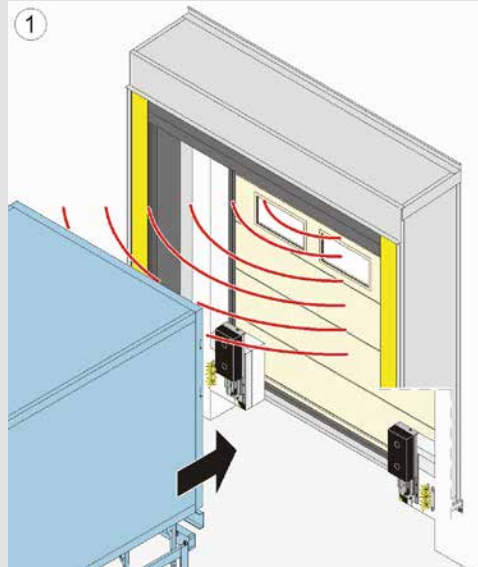
Integreret tilslutning muliggør overvågning, styring, adgang til portdata og funktioner såsom:

- Pålidelig driftssikkerhed for udstyret
- Realtidsalarmer om fejl eller forhindringer
- Driftsydelse

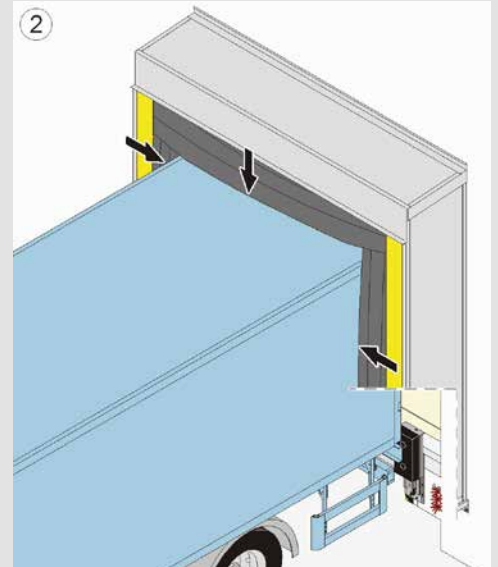
Tekniske data

Nominel længde	2500, 3000 mm
Nominel bredde	2000, 2200 mm
Belastningskapacitet	60 kN (6 tons)
Stålkvalitet, alle ståldele	S355
Lodret arbejdsområde	
Højde over læssebro	op til 420 mm
Dybde under læssebro	ned til 450 mm
Tykkelse af tåreplade på læssebroen	8/10 mm
Næbtype og -længde	udskydeligt, 1000 mm
Næbmateriale	stål
Styringens beskyttelsesklasse	IP 54
Temperaturområde for hydraulikolie	-15 °C til +60 °C
Europæisk standard	EN 1398 – læssebroer

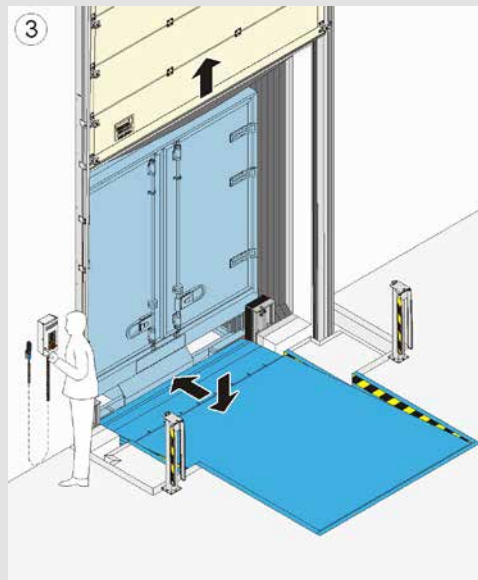
Læse- operation



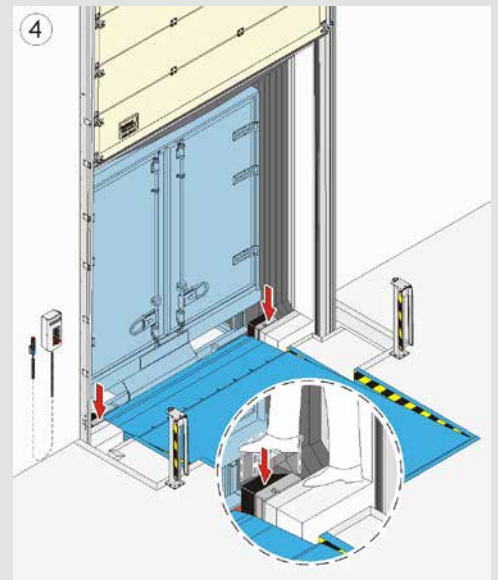
1 Lastbilen bakker op til læsebroen.



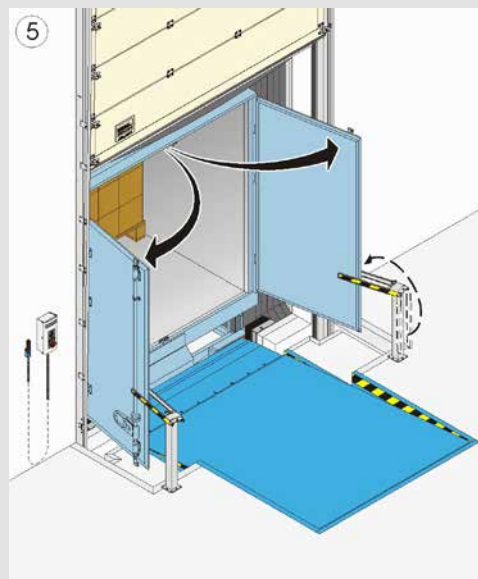
2 Porttætningen pustes op rundt om lastbilen i dokken, hvorved den bedst mulige tætning opnås.



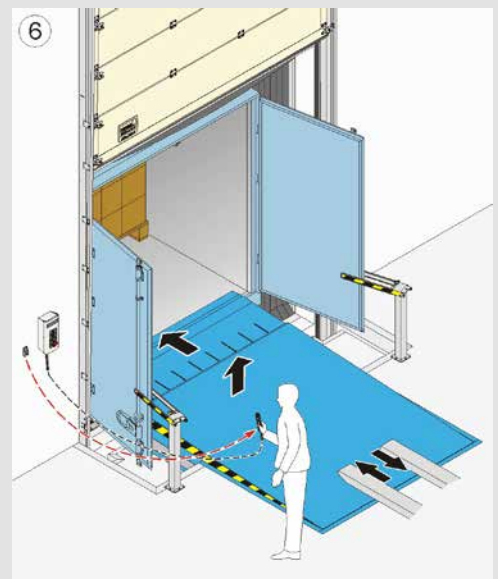
3 Ledporten åbnes, og læsebroens udskydelige næb anbringes, så det lukker mellemrummet mellem køretøjet og bygningen.



4 De højdejusterbare buffere flyttes ned og låses fast i den laveste position.



5 Lastbilens bagdøre åbnes hen over trinnet og fastholdes af holderne for lastbilens døre.



6 Læsebroen forbindes med køretøjet, så læsningen kan begynde.