



Standard porttætning med portdug og aluminiumsramme

ASSA ABLOY DS6060A er en porttætning med portdug, som er standardløsningen for energibesparende operatører. Den er udstyret med en vægtreducerende aluminiumsramme. Køretøjet bakker ind i ASSA ABLOY DS6060A porttætningen, der lægger sig tæt om det med fleksible side- og topdug og giver beskyttelse i forbindelse med lastning og losning.

Resultatet er et forbedret arbejdsmiljø og beskyttelse af godset. Materialet til dugen har særdeles høj slidstyrke. ASSA ABLOYs program med porttætninger med portdug omfatter en række modeller, som opfylder alle kundekrav og er velegnede til mange forskellige vognstørrelser.

Hvis et køretøj kommer til at afvige fra tilbakningens midterlinje og rammer porttætningens ramme, vil indbyggede fjedre gøre, at porttætningen følger bevægelsen uden at lide skade. Dens fleksibilitet og høje slidstyrke i kombination med forholdet mellem pris og ydelse bidrager til, at størstedelen af alle europæiske læsseramper er udstyret med denne standardporttætning!

Unik fastgørelse af frontdugene til rammen

I modsætning til konventionelle porttætninger er ASSA ABLOY DS6060A's frontdug fastgjort på de forreste rammer med stålkugler. Stålkuglerne holder stoffet på plads inde i rammen på en fleksibel måde, som tillader at dugen bevæger sig ved sammenstød med lastvogne. Det gør, at stoffets trækstyrke øges og bristepunktet undgås. Denne løsning er baseret på fabriksfremstillede huller i stoffet versus huller, der laves af skruer eller nitter.

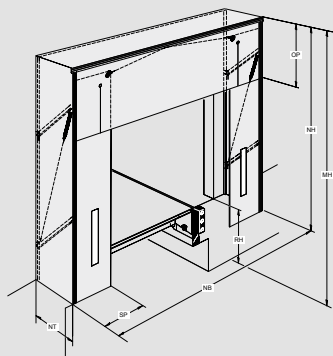
Stort fokus på miljøet

Alle ASSA ABLOYs mekaniske porttætninger kan udstyres med en række standardløsninger med henblik på forbedrede arbejdsbetingelser og mindre træk i bygningen. Se næste side for mere detaljerede oplysninger.

Tekniske data

Normal højde	3200, 3400, 3600 mm
Normal bredde	3250, 3450 mm
Normal dybde	600, 900 mm
Topdug	1000, 1200 mm
Sidedug	600, 700 mm
Dugfarve	sort
Styrelinjer	hvid, gul
Vægfaste løsninger	beton, sandwich, lys beton, slusehus, hulrum, isoleret panel
Top- og sidedug	dobbeltlag høj kvalitetspolyester
Tykkelse	3,0 mm
Vægt	Ca. 3400 g/m ²
Top- og sidedug i et stykke	enkeltlag høj kvalitetspolyester
Tykkelse	0,5 mm
Vægt	Ca. 680 g/m ²
Brændbarhed alle portdug	DIN 75200

Dimensioner



Fork.	Dimension	Værdi (mm)
NW	Nominal bredde	3250, 3450
NH	Nominal højde	3200, 3400, 3600
OP	Længde på topdug	1000, 1200
SP	Bredde på sidedug	600, 700
MH	Installationshøjde	4500 (anbefales)
NT	Nominal dybde	600, 900
RH	Rampehøjde	

Beskrivelse af foreliggende valgmuligheder

Standardløsninger med henblik på forbedrede arbejdsbetingelser og mindre træk i bygningen.

A - Regnkanal

Den unikke kanal er integreret i midten af tag-dugen.

- Kontrolleret afledning af vandet
- Vandet ledes til højre og venstre, ikke ned i læsseområdet

B - Opdelt topdug

4 åbninger med dobbelt overlappende lag dugmateriale af PVC i det primære slidområde.

- Fleksibel dækning af de bageste hjørner i toppen af køretøjet i dokken giver den bedste tætning
- Mindre træk i bygningen

C - Tekst på topdugen

300 mm høje bogstaver eller tal trykt midt på topdugen.

- Individuel kundetilpasset markering af læsseramper

D - Forstærkede gummiflapper

Robust gummiflap anbragt til venstre og til højre i de nederste hjørner bag frontdugen.

- Øget tryk mod køretøjet i dokken med henblik på bedst mulig tætning
- Forbedret stabilitet af hele porttætningen i blæsende områder
- Mindre træk i bygningen

E - Hjørnetætninger

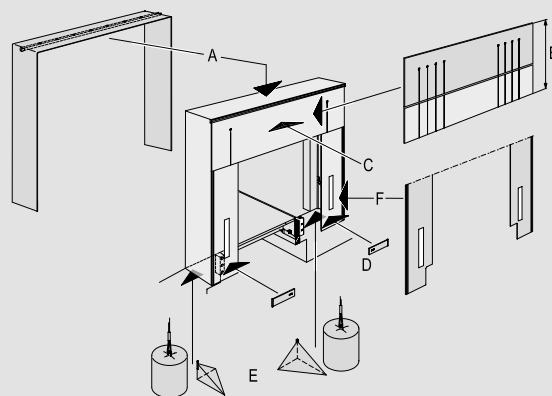
Trekantede eller runde puder dækket med dugmateriale af PVC i de nederste hjørner af porttætningen.

- Minimering af træk nedefra under lastning og losning

F - Udskæring på begge sider

Fra fabrikken er der skåret en firkant ud af det nederste hjørne på frontdugen.

- Undgå beskadigede frontdug, som skyldes fast klemning mellem køretøj og buffer.
- Anbefalet i kombination med min. 140 mm dybe buffere, som RB, EBH, EBF eller buffer med stålfejeder.



Vægfastgørelser

Væg med hulrum

Isoleret væg

Betonvæg

1	Selvskærende skrue
2	Monteringsramme til port af RHS profil 80 x 40 x 2
3	Metalplade 3 mm tyk
4	Taginddækning
5	Extruderet aluminiums profil - bageste ramme
6	Ekspansionsbolt
7	Monteringsramme til porttætning, 120 x 40 x 15 x 3
8	Gevindskåret bolt med møtrik, spændskive og afstandsør

2, 3, 7 er ikke inkluderet i installationsprisen