



## Den perfekte løsning til pakkedistributionscentraler

Porttætningen ASSA ABLOY DS6060VC til varevogne er udviklet specielt til dockingprocessen på pakkedistributionscentraler, hvor læsning foregår uden palletruck, og hvor der ikke er behov for konventionelle dockplader. Porttætningens størrelse og form gør den til den ideelle løsning til varevogne som Mercedes Sprinter og VW Crafter med den karakteristiske buede form og hængslede bagdøre, der kan svinges hele vejen rundt (270 grader). Varevognen bakker ind imod porttætningen, som lægger sig tæt om den og giver kontinuerlig beskyttelse mod vind og vejr under hele læsningen.

Resultatet er sikre arbejdsbetingelser, hvor man undgår person- og tingskader og afbrydelser af arbejdsgangen. Puderne har meget høj slidstyrke og overrivningsmodstand. Porttætningen ASSA ABLOY DS6060VC til varevogne er udviklet til installation direkte på bygningens facade.

### Nyt og innovativt design

Porttætningen ASSA ABLOY DS6060VC til varevogne er den ideelle løsning til pakkedistributionscentraler, der er indrettet efter det traditionelle "fingerkoncept".

En distributionscentral med indgående og udgående gods til langturslastbiler foruden et separat læsseområde til pakker er den anden typiske anvendelse, hvor porttætningen ASSA ABLOY DS6060VC til varevogne vil være den ideelle løsning.

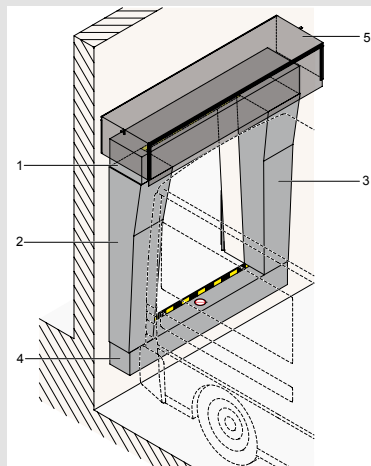
### Energieffektiv løsning

Porttætningen ASSA ABLOY DS6060VC til varevogne giver en række fordele i forbindelse med denne konkrete type læsseproces, nemlig energibesparelse, mindre træk fra "fingerne" ind i hovedbygningen, forbedrede arbejdsforhold, øget sikkerhed for mennesker og gods samt forbedret effektivitet under hele operationen.

## Tekniske data

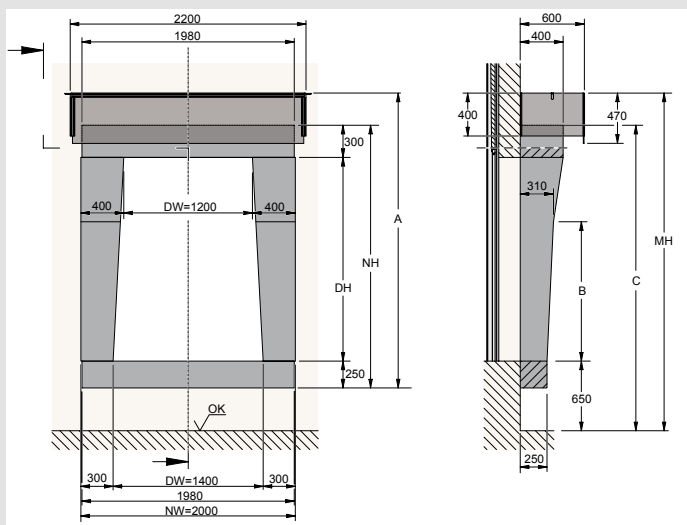
Normal højde	2000 mm
Normal bredde	3250 mm
Skumtæthed	18 kg/m <sup>3</sup>
Dugfarve	sort
Skilte på bundpude	gul/sort advarselstape, advarselsskilt med teksten "må ikke betrædes"
Skilte på toppude	gul/sort advarselstape
Bagplade	vandtæt træplade 19 mm tyk
Tagramme	aluminiumsprofiler, galvaniserede stålprofiler
Stofpuder og tag	højkvalitetspolyester i 1 lag
Tykkelse	0,5 mm
Vægt	Ca. 680 g/m <sup>2</sup>
Materiale, topdug	højkvalitetspolyester i 2 lag
Tykkelse	3,0 mm
Vægt	Ca. 3400 g/m <sup>2</sup>
Brændbarhed alle portdug	DIN 75200

## Oversigt

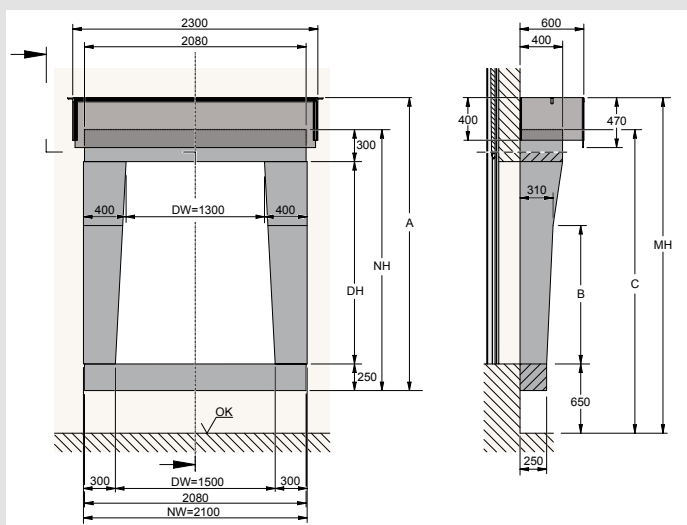


- 1) Toppude
- 2) Sidepude venstre
- 3) Sidepude højre
- 4) Bundpude
- 5) Separat tag

## Dimensioner



Dimensioner på standardstørrelse, porttætning, nominal bredde 2000 mm



Dimensioner på valgfri størrelse, porttætning, nominal bredde 2100 mm