

Schnellauftor

ASSA ABLOY RR300 Plus

ASSA ABLOY
Entrance Systems

Experience a safer
and more open world



ÄSTHETIK

Die kompakte Konstruktion benötigt nur wenig Montage- und ist daher hervorragend für knappe Raumverhältnisse geeignet.

GEWICHTSAUSGLEICH

Standardmäßig verfügt das Tor über einen Gewichts-ausgleich, der die manuelle Selbstöffnung des Tores ermöglicht.

AUSLENKMECHANIK

Bei einem Crash lenkt das Abschlussprofil aus, das Tor stoppt ab und bleibt stehen. Durch manuelles Rücksetzen kann das Tor wieder in Betrieb genommen werden.

Schnelllauftor ASSA ABLOY RR300 Plus

Vorteile des Tores

- Die kompakte Konstruktion benötigt nur wenig Montageaum
- Wahlweise Torbehang aus PVC mit hoher Transparenz oder aus hochfestem RollTex® Gewebe für extreme mechanische Beanspruchung
- integrierter Gewichtsausgleich ermöglicht Selbstöffnung ohne Stromversorgung
- Kunststoff-Tabs seitlich am Behang angebracht zur Windsicherung, so das bei stärkerer Windlast der Torbehang in den Führungsprofilen gehalten wird

Konstruktion des Tores

Tormaterial

Das Tor (Seitenteile, Ballenverkleidung und Abschlussprofil) bestehen aus Aluminium oder Edelstahl.

Torbehang

Im Standard besteht der Behang aus transparentem PVC mit vertikalen blauen/roten Gewebestreifen. Für Anwendungen mit größeren mechanischen Beanspruchungen, wie z.B. Druckdifferenzen stehen optional Behänge aus RollTex oder Nomatex zur Auswahl. Silikonfreie Behänge sind ebenfalls möglich.

Fenster

Die Behänge sind mit oder ohne Fenster sowie Sichtstreifen möglich.

Antrieb

Das Tor ist mit einem Aufsteck-Getriebemotor ausgestattet, Anordnung wahlweise rechts oder links.

Torsteuerung

Das Tor ist mit der MCC Frequenzumrichtersteuerung ausgestattet. Die leistungsfähige MCC Frequenzumrichtersteuerung mit einem vielfältigen Funktionsumfang, ermöglicht den nahezu unbegrenzten Einsatzbereich am Tor.

Die MCC sorgt für ein sanftes Anfahren, optimale Beschleunigung, höchstmögliche Geschwindigkeiten und eine lange Lebensdauer des Tores.

Impulsgeber

Anpassungen an individuell geforderte Funktionsweisen lassen sich durch zusätzliche Sicherheitseinrichtungen – wie Infrarot- oder Radarbewegungsmelder – und eine Vielzahl industrieller Impulsgeber (Schalter, Induktionsschleifen, Funksender etc.) umsetzen. Wir beraten Sie gerne und stellen Ihnen Ihre maßgeschneiderte Konfiguration zusammen.

Motor- und Ballenverkleidung

Im Standard wird das Tor ohne Verkleidung geliefert.

Integrierte Kabelführung

Das Tor verfügt standardmäßig über eine innenliegende Kabelführung zum Abschlussprofil.

Öffnen des Tores

Nothandbetätigung: Durch Ziehen des Handhebels wird das Tor größtenteils geöffnet.

Selbstöffnung: Optional kann das Tor mit beidseitigem Handhebel und/oder mit einer automatischen Selbstöffnung geliefert werden, die das Tor bei Spannungsausfall selbständig öffnen lässt.

In beiden Fällen entspannen sich die Federn des Gewichtsausgleichs und öffnen das Tor je nach Größe auf eine Höhe von max. ca. 2,0 m.

Abschlussprofil / Flex Edge

Das Abschlussprofil ist im Standard in Aluminium ausgeführt. Optional ist es in Edelstahl lieferbar. Als weitere Option kann das Abschlussprofil auch als „Flex Edge“ (Flexibles Abschlussprofil ohne Aluminiumextrusion und ohne Spiralkabel) ausgeführt werden.

Technische Daten ASSA ABLOY RR300 Plus

TECHNISCHE DATEN		ASSA ABLOY RR300 Plus
Anwendung	Innentor	
Größe in mm		
B (min. / max.) LB	1000 / 5000 mm	
H (min. / max.) LH	1000 / 5000 mm	
Torfläche max.	25 m ²	
Geschw. Öffnen/Schließen max. (m/s) ²⁾	2,2 / 0,9	
Windwiderstand (EN 12424)	Klasse 1 (Ausnahme „Flex-Edge“)	
Luftdurchlässigkeit (EN 12426)	–	
Platzbedarf Oben / Seitenteile	400–515 / 123 und 123	
Temperaturbereich max. ³⁾	+10°C bis +40°C	
Oberfläche / Material		
Seitenteil	<ul style="list-style-type: none"> ✓ Aluminium eloxiert • Edelstahl • Pulverbeschichtet 	
Ballenverkleidung ¹⁾	<ul style="list-style-type: none"> • Aluminium elox. 0° • Stahl pulverbesch. • Edelstahl 0° / 30° 	
Motorverkleidung ¹⁾²⁾	<ul style="list-style-type: none"> ✓ Kunststoff Grau • Stahl pulverbesch. • Edelstahl 15° 	
Abschlussprofil ²⁾	<ul style="list-style-type: none"> ✓ Aluminium • Edelstahl • „Flex-Edge“ (max. 4x4,2m) 	
Abschlussprofil mit verl. Dichtlippe	•	
Sturzabdichtung	–	
Sicherheiten		
Elektr. Sicherheitskontaktleiste	✓	
Signalverbindung mit Steuerung	innenliegend (bei „Flex-Edge“ per Funk)	
Stationäre Lichtschranke im Seitenteil	✓	
integriertes Lichtgitter ²⁾	<ul style="list-style-type: none"> • im Seitenteil 	
Crash-System am Behang/Abschlußprofil ²⁾	<ul style="list-style-type: none"> • Spiralkabel oder Funk 	
Blattspannung ²⁾	<ul style="list-style-type: none"> • Zugfeder (nicht bei Flex-Edge) 	
Nothandbetätigung ²⁾	Handhebel	✓
	Haspelkette	•
Selbstöffnung bei Stromausfall	•	
Gewichtsausgleich	Federkraft	
Fluchtweigeignung	nein	
Bremsenart (Automatische Öffnungsbremse / Leerlaufbremse)	<ul style="list-style-type: none"> ✓ Ruhestrom • Arbeitsstrom 	
Antrieb		
Motorleistung	GfA 0,75 kW	
Kettenradantrieb (platzsparend) ²⁾	–	
Getriebe-Motorheizung	•	
Haspelkette	•	
Steuerung		
MCC: Öffnen/Schließen max. (m/s) ²⁾	2,2 / 0,9	
Separates Display / Bedienteil	✓	
Absicherung bauseits	10 A – 16 A (C-Charakteristik)	
Steuerspannung	24 V DC	
Schutzart	IP55	
Spannungsversorgung		
MCC	Standard:	3L(N)/PE/380/400/415/440/480V;50/60Hz
	mit Vortrafo:	1L(N)/PE/ 220/230V 50-60Hz (25% reduz. Geschw.)

• Option ✓ Standard – nicht möglich



ASSA ABLOY Steuerung

Die MCC sorgt für ein sanftes Anfahren, optimale Beschleunigung, höchstmögliche Geschwindigkeiten und eine lange Lebensdauer des Tores.



Öffnen des Tores

Durch Ziehen des Handhebels wird das Tor größtenteils geöffnet (Notöffnung). Optional kann das Tor mit einer automatischen Selbstöffnung geliefert werden.



Auslenkmechanik (Crash-System)

Das Tor kann optional mit einer Auslenkmechanik ausgerüstet werden.

1) Höhe ≤ 2 500 mm immer mit Verkleidung

2) Abweichungen möglich in Abhängigkeit anderer Eigenschaften

3) abhängig von Lastwechsel/Minute, Torgröße und Einbauort. Erweiterter Temperaturbereich auf Anfrage.



Anwendungsbeispiel

Einsatzzwecke des ASSA ABLOY RR300 Plus

- als Innentor zum Schutz vor Zugluft
- als Raum- und Klimatrennung zur Energieeinsparung
- im geschützten Außenbereich
- im Hygienebereich, da die glatte PVC-Oberfläche leicht zu reinigen ist
- im Einzel-, Großhandel und Warenlager

Sicherheiten

Das Tor ist am Abschlußprofil mit einer elektrisch überwachten Sicherheitskontaktleiste ausgestattet. Zusätzlich verhindert eine stationäre Lichtschranke das Schließen des Tores, solange sich Gegenstände oder Personen in der Schließebene befinden. Optional ist ein integriertes Lichtgitter ab einer Torhöhe von H = 1975 mm verfügbar.

Das Tor entspricht den Vorschriften der Arbeitsstättenverordnung, der UVV sowie den harmonisierten CE-Richtlinien, einschließlich EN 13241-1.

Gefahrhinweise

Die Sicherheiten der Tore sind entsprechend den harmonisierten CE-Richtlinien und Produktnormen für kraftbetätigte Tore ausgelegt. Unter Berücksichtigung der jeweiligen örtlichen Verhältnisse können über diesen Standard hinaus – speziell bei einem Betrieb durch Personen – zusätzliche Sicherheits-einrichtungen und Impulsgeber sinnvoll oder erforderlich werden. Darüber hinaus können erschwerte Umgebungsbedingungen Einfluss auf die Wahl des richtigen Tores haben. Hierzu empfehlen wir Ihnen im Einzelfall die kompetente Beratung unserer Verkaufingenieure vor Ort.



Anwendungsbeispiel

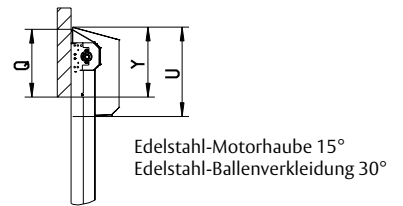
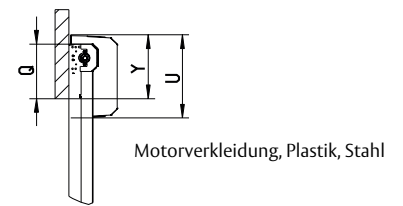
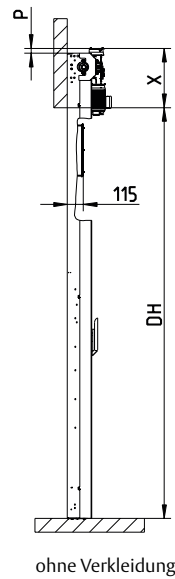
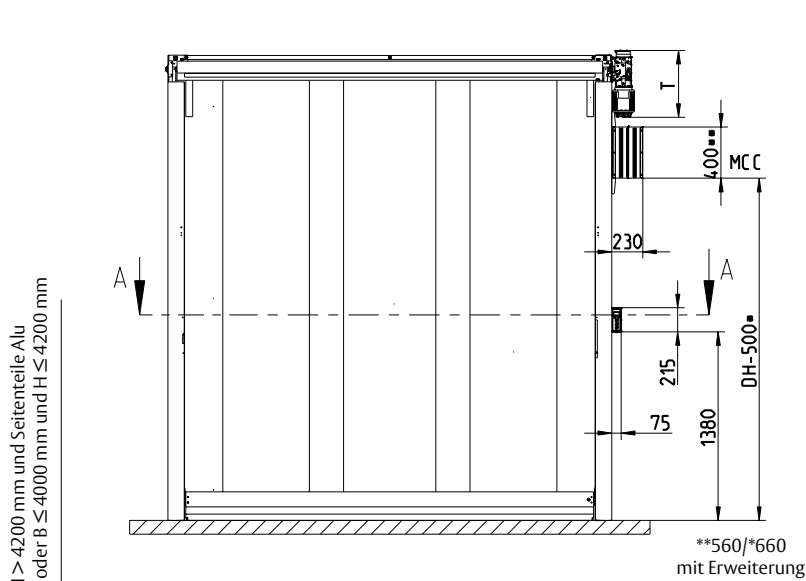
Behänge (Farbcode nach RAL Farbkarte)	PVC mit farb. Gewebestreifen	PVC mit farb. Gewebestreifen silikontief	RollTex® Plus RollTex® Original	NomaTex®	Top-Behang 1,3 mm (max. 3500 x 3500mm)
Fenster	-	-	•	•	-
Sichtstreifen horizontal	-	-	-	•	•
Windsicherung (seitliche Tabs)	✓	✓	✓	✓	✓
Blau	✓ 5002	✓ 5010	• 5002	• A 5005*	• 5010
Rot	✓ 3002	✓ 3002	-	• 3000	• 3002
Orange	• 2011	• 2011	• 2009	• A 2009*	
Grau	• 7035	• 7037	• 7001	• A 7038 • 7045 ¹⁾	• 7035
Gelb	• 1021	• 1021		• 1023	
Grün	• 6018				
Beige	• 1014				
Weiß	• 9016	• 9010			
Schwarz		• 9005			

A = Antistatische Eigenschaft * = Glatte Oberfläche auf Ballenseite 1) schwer entflammbar

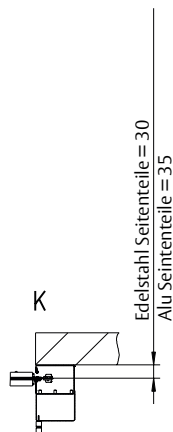
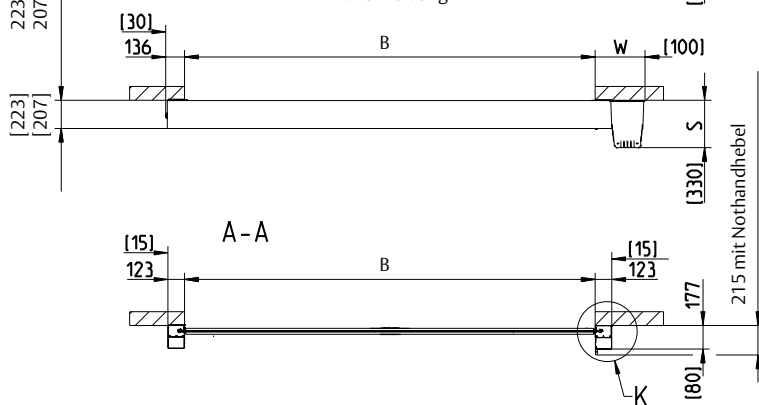


Anwendungsbeispiel

Prinzipzeichnung ASSA ABLOY RR300 Plus



223 wenn B > 4000 mm oder H > 4200 mm und Seitenteile Alu
207 wenn Edelstahl-Seitenteile oder B ≤ 4000 mm und H ≤ 4200 mm



Torgroßen		B	H
Standard	min.	1000	1000
mit Crash		1300	1000
Standard	max.	5000	5000
FlexEdge		4000	4200
mit Top 1,3 mm		3500	3500

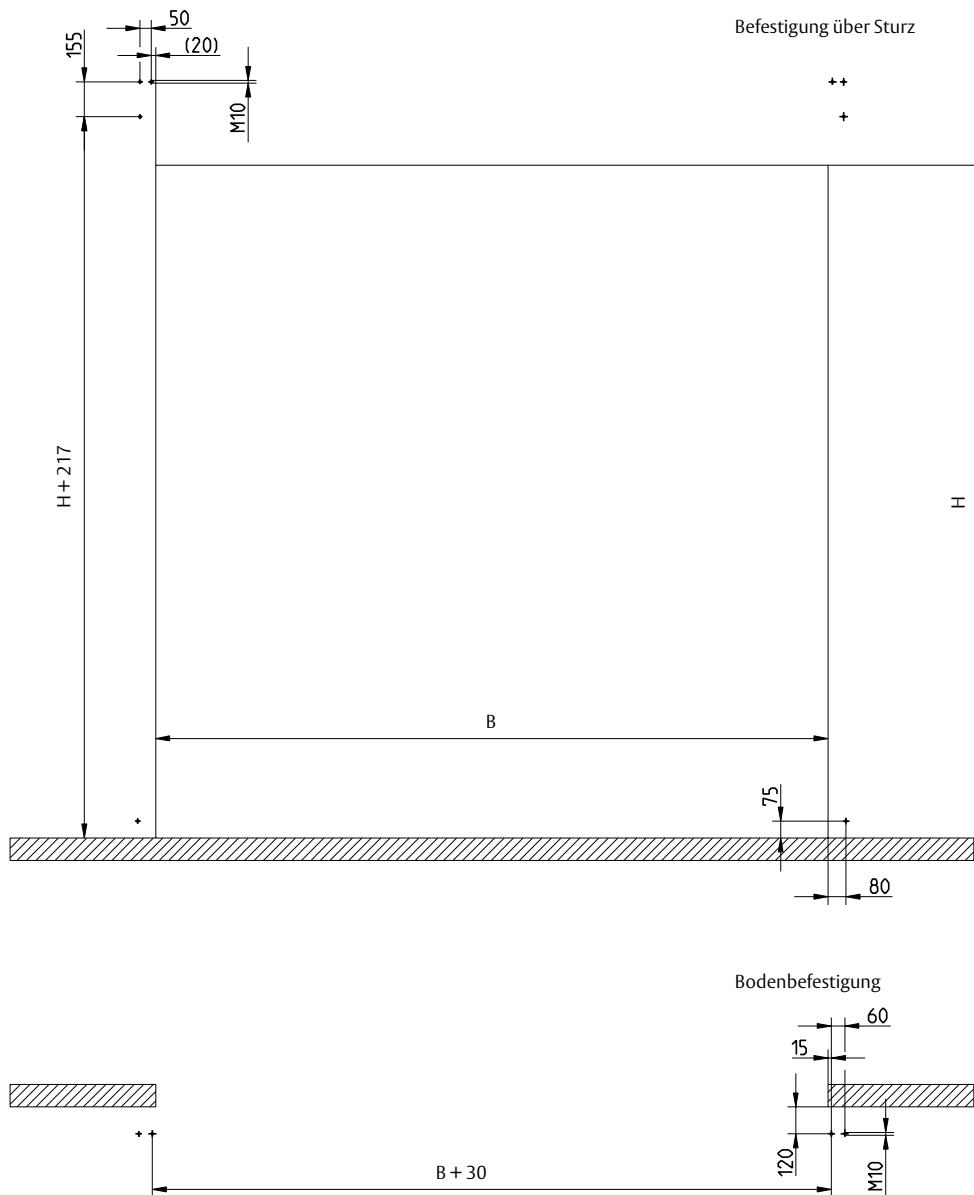
Ohne Motorverkleidung	
X	443
V	285
R	315, wenn Edelstahl Seitenteil oder B ≤ 4000 und H ≤ 4200
R	325, wenn B > 4000 oder H > 4200 und Aluminium Seitenteile
T	500
P	45

Mit Motorverkleidung aus ...			
	Kunststoff	Stahl	Edelstahl
Y	470	465	515
W	366	362	362
S	340	340	340
U	610	600	650
Q	400	400	497 (15°), 400 (0°)

Steuerung		
		MCC
Abmessungen B × H × T	mm	220 × 380 × 100

[] = Montagefreiraum

Befestigungsplan ASSA ABLOY RR300 Plus



Die ASSA ABLOY Gruppe ist der weltweit führende Anbieter von Zugangslösungen. Tagtäglich erleben Milliarden Menschen mit unserer Hilfe eine offenere Welt.

ASSA ABLOY
Entrance Systems

ASSA ABLOY Entrance Systems ist ein Anbieter von Lösungen für einen effizienten und sicheren Waren- und Personenverkehr. Unser Sortiment umfasst eine breite Palette an automatischen Tür-, Tor- und Verladesystemen für Wohn-, Industrie- und Gewerbegebäude, Umzäunungen sowie alle damit verbundenen Serviceleistungen.



© ASSA ABLOY Entrance Systems AB PL_MAN/ASSA ABLOY RR300 Plus|de_DE-1.1|2101 / 64 100 741 Technical data subject to change without notice