

Productdatablad

Laadbrugleveller

ASSA ABLOY DB6050F / DB6050MZ / DB6050MC

ASSA ABLOY

Entrance Systems

Experience a safer
and more open world



Copyright en disclaimer

Hoewel de inhoud van deze publicatie met de grootst mogelijke zorg is samengesteld, aanvaardt ASSA ABLOY Entrance Systems geen enkele aansprakelijkheid voor enige schade die voortkomt uit fouten of onvolledigheden in deze publicatie. We behouden ons ook het recht voor om benodigde technische wijzigingen/vervangingen door te voeren zonder voorafgaande mededeling.

Aan de inhoud van dit document kunnen geen rechten worden ontleend.

Kleurinformatie: Er kunnen kleurverschillen optreden als gevolg van verschillende druk- en publicatiemethodes.

Geen enkel onderdeel van deze publicatie mag worden gekopieerd of openbaar worden gemaakt door middel van scannen, afdrukken, fotokopiëren of enig ander proces zonder voorafgaande schriftelijke toestemming van ASSA ABLOY Entrance Systems.

Copyright © ASSA ABLOY Entrance Systems AB 2006-2020.

Alle rechten voorbehouden.

ASSA ABLOY, Besam, Crawford, Albany en Megadoor als woordmerk en logo zijn handelsmerken van de ASSA ABLOY Group.

Inhoud

Copyright en disclaimer	2
Inhoud	3
1. DB6050F laadbrugleveller	4
1.1 Toepassing	4
1.2 Werkwijze.....	4
1.3 Afmetingen.....	4
1.4 Bedieningshendel.....	4
1.5 Gebouwspecificaties	5
1.5.1 Voorbereiding laadperronrand	5
1.5.2 Installatie op perronrand.....	5
2. DB6050MZ laadbrugleveller	6
2.1 Toepassing	6
2.2 Werkwijze.....	7
2.3 Afmetingen.....	7
2.4 Bedieningshendel.....	7
2.5 Gebouwspecificaties	7
2.5.1 Voorbereiding laadperronrand	7
2.5.2 Installatie op perronrand.....	8
3. Keuzehandleiding	9
3.1 Laadvermogen volgens EN 1398.....	9
3.1.1 Nominale belasting.....	9
3.1.2 Asbelasting.....	9
3.1.3 Dynamische belasting.....	9
3.2 Kies het laadvermogen.....	9
3.2.1 Een voorbeeld	9
4. Service om op te vertrouwen	10
Register	11

1. DB6050F laadbrugleveller

1.1 Toepassing

De ASSA ABLOY DB6050F laadbrugleveller vast is een vaste laadbrug, ontwikkeld voor een groter werkbereik tot 300 mm hoogteverschil. Dankzij de uit aluminium segmenten bestaande lip wordt een veilig contact tussen de lip en de laadvloer bereikt, ook als de laadvloer zich niet op dezelfde hoogte bevindt. Alle stalen onderdelen zijn warm verzinkt, waardoor de ASSA ABLOY DB6050F laadbrugleveller bijzonder duurzaam is en uiterst geschikt voor hygiënische toepassingen.

Door de nieuwe kenmerken van deze dockleveller voldoet hij aan de nieuwe Europese norm EN 1398.

1.2 Werkwijze

De ASSA ABLOY DB6050F laadbrugleveller vast is in een vaste stand vastgelast aan een gestort kanaal in de laadperronwand. De contragewichtveren reduceren het gewicht bij handmatige positionering van de leveller, waardoor deze kan worden aangepast aan variërende voertuighoogten tijdens het laden/lossen. De lip van aluminiumlegering is gesegmenteerd, waardoor deze een zijwaartse afwijking over de breedte van de aangedockte vrachtwagen kan compenseren. Indien niet in gebruik wordt de leveller verticaal opgeslagen en kan hij met een hangslot worden beveiligd tegen ongeautoriseerd gebruik.

1.3 Afmetingen

NL	A*	B*
1500	225	295
1750	265	340
2.000	310	390

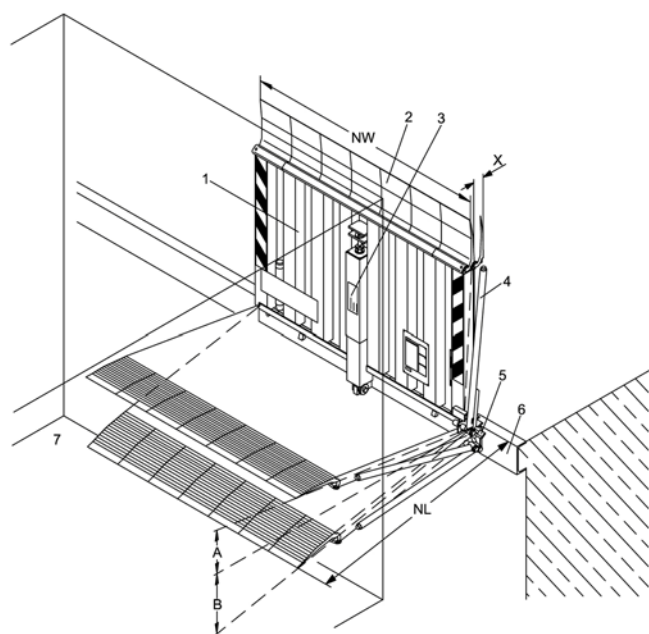
Leverbare nominale breedte NB voor nominale lengte NL 1500, 1750 mm: NB 1500, 1750, 2000 mm

Leverbare nominale breedte NB voor nominale lengte NL 2000 mm: NB 1500, 1750 mm

Laadvermogen voor alle afmetingen: 60 kN

* Inclusief de ondersteunende segmenten.

* In overeenstemming met de norm EN 1398 mag de leveller niet worden gebruikt boven de toegestane de toegestane hellingshoek van $\pm 12,5\%$ (ongeveer $\pm 7^\circ$). De limieten mogen alleen worden overschreden als de operator ervoor heeft gezorgd dat de kans op slippen is uitgesloten (bijv. omdat het oppervlak droog en schoon is).



- 1 Levellerplatform
- 2 Gesegmenteerde lip van aluminiumlegering
- 3 Contragewichtveer
- 4 Bedieningshendel
- 5 Hangslot
- 6 Gestort kanaal
- 7 Vrachtwagenvloer
- NL Nominale lengte (van scharnierpunt tot uiteinde lip)
- NB Nominale breedte
- A Hoogtecompensatie boven laadperron
- B Hoogtecompensatie onder laadperron
- X Vrije ruimte 250 mm

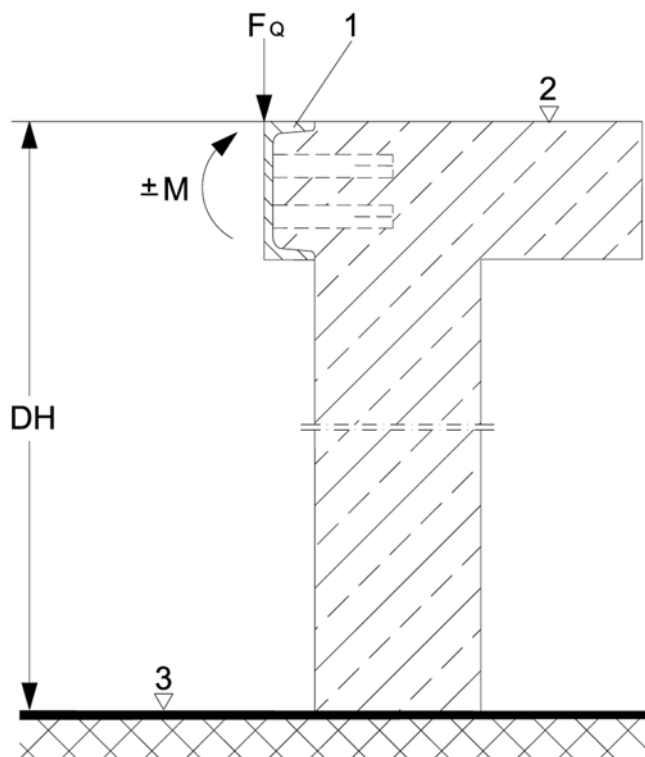
1.4 Bedieningshendel

Standaard

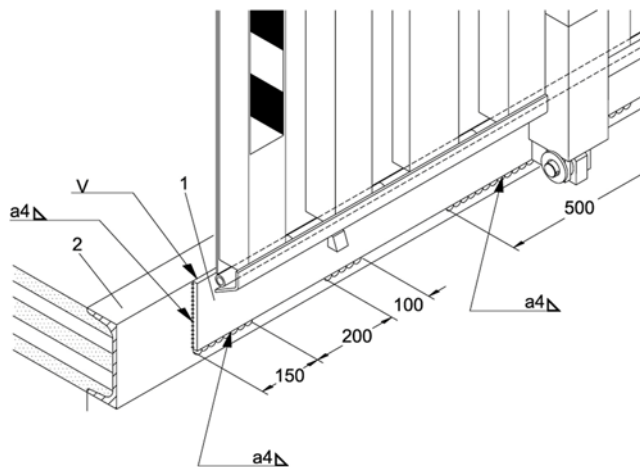
Eén bedieningshendel voor laadbruggen van alle afmetingen.

1.5 Gebouwspecificaties

1.5.1 Voorbereiding laadperronrand



1.5.2 Installatie op perronrand



- 1) Geleiderail
- 2) Gestort kanaal

FQ	Dwarskracht = 84kN
M	Maximaal buigmoment (kNm)
DH	Perronhoogte
1	U 200 DIN 1026 of 203 x 76 RSC (aanbevolen)
2	Afgewerkt vloerniveau
3	Grondniveau

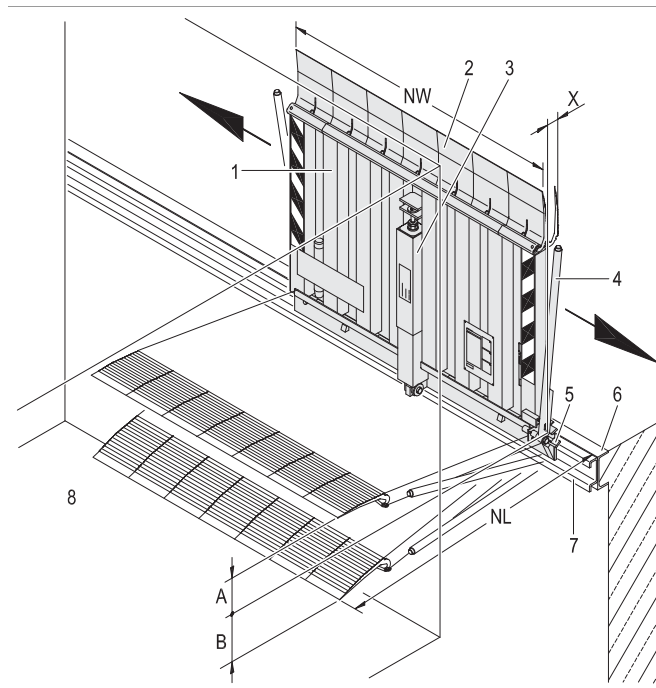
NL	Maximaal buigmoment M uitgeoefend op perronrand (kNm)		
	NB = 1500	NB = 1750	NB = 2000
1500	8,3	9,0	10,1
1750	11,4	12,3	13,6
2.000	14,0	16,0	-

2. DB6050MZ laadbrugleveller

2.1 Toepassing

De ASSA ABLOY DB6050MZ laadbrugleveller mobiel is een laadbrug die zijwaarts verplaatsbaar is via geleiderails, ontwikkeld voor een groter werkbereik tot 300 mm hoogteverschil. Dankzij de uit aluminium segmenten bestaande lip wordt een veilig contact tussen de lip en de laadvloer bereikt, ook als de laadvloer zich niet op dezelfde hoogte bevindt. Alle stalen onderdelen zijn warm verzinkt, waardoor de ASSA ABLOY DB6050MZ laadbrugleveller bijzonder duurzaam is en uiterst geschikt voor hygiënische toepassingen. De laadbrugleveller is ook verkrijgbaar in een uitvoering zonder geleiderails.

Ook verkrijgbaar in de uitvoering ASSA ABLOY DB6050MC. Deze uitvoering is identiek, met uitzondering van de geleiderail. De ASSA ABLOY DB6050MZ laadbrugleveller mobiel is ontwikkeld voor nieuwe installaties met een vereenvoudigde geleiderail. De ASSA ABLOY DB6050MC is ontwikkeld ter vervanging van bestaande laadbruglevellers, omdat het bestaande C-profiel dan kan worden hergebruikt. Door de nieuwe kenmerken van deze laadbrugleveller voldoet hij aan de nieuwe Europese norm EN 1398.



- | | |
|----|--|
| 1 | Levellerplatform |
| 2 | Gesegmenteerde lip van aluminiumlegering |
| 3 | Contragewichtveer |
| 4 | Bedieningshendel |
| 5 | Hangslot |
| 6 | Gestort kanaal |
| 7 | Geleiderail |
| 8 | Vrachtwagenvloer |
| NL | Nominale lengte (van scharnierpunt tot uiteinde lip) |
| NB | Nominale breedte |
| A | Hoogtecompensatie boven laadperron |
| B | Hoogtecompensatie onder laadperron |
| X | Vrije ruimte 250 mm |

2.2 Werkwijze

De ASSA ABLOY DB6050MZ laadbrugleveller mobiel wordt geïnstalleerd op lagers in een geleiderail (afzonderlijk geleverd), die op zijn beurt moet worden vastgelast in een gestort stalen kanaal op de laadperronmuur. De laadbrugleveller kan vervolgens worden gepositioneerd door deze in de rail te verschuiven.

De ASSA ABLOY DB6050MZ laadbrugleveller mobiel wordt handmatig bediend door de hendel(s) te ontgrendelen en het platform op de vrachtwagenlaadvloer te laten zakken. De contragewichtveren reduceren het gewicht bij handmatige positionering van de leveller, waardoor deze kan worden aangepast aan variërende voertuighoogten tijdens het laden/lossen.

De lip van aluminiumlegering is gesegmenteerd, waardoor deze een zijwaartse afwijking over de breedte van de aangedockte vrachtwagen kan compenseren. Indien niet in gebruik wordt de leveller verticaal opgeslagen en kan hij met een hangslot worden beveiligd tegen ongeautoriseerd gebruik.

2.3 Afmetingen

NL	A*	B*
1500	225	295
1750	265	340
2.000	310	390

Leverbare nominale breedte NB voor nominale lengte
 NL 1500, 1750 mm: NB 1500, 1750, 2000 mm

Leverbare nominale breedte NB voor nominale lengte
 NL 2000 mm: NB 1500, 1750 mm

Laadvermogen voor alle afmetingen: 60 kN

* Inclusief de ondersteunende segmenten.

* In overeenstemming met de norm EN 1398 mag de leveller niet worden gebruikt boven de toegestane de toegestane hellingshoek van $\pm 12,5\%$ (ongeveer $\pm 7^\circ$). De limieten mogen alleen worden overschreden als de operator ervoor heeft gezorgd dat de kans op slippen is uitgesloten (bijv. omdat het oppervlak droog en schoon is).

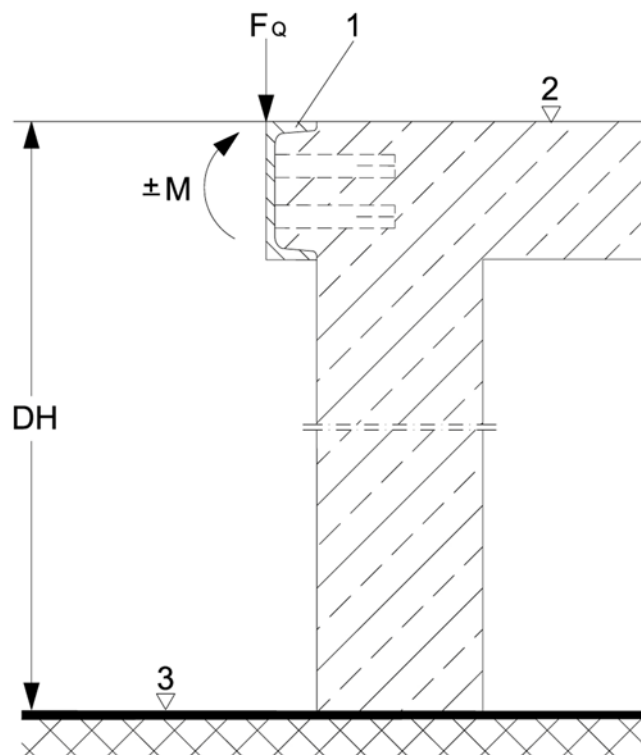
2.4 Bedieningshendel

Standaard

Eén bedieningshendel voor laadbruggen van alle afmetingen.

2.5 Gebouwspecificaties

2.5.1 Voorbereiding laadperronrand

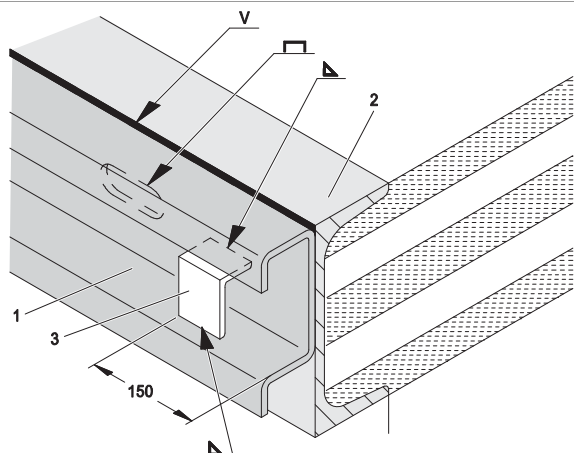


FQ	Dwarskracht = 84kN
M	Maximaal buigmoment (kNm)
DH	Perronhoogte
1	U 200 DIN 1026 of 203 x 76 RSC (aanbevolen)
2	Afgewerkt vloerniveau
3	Grondniveau

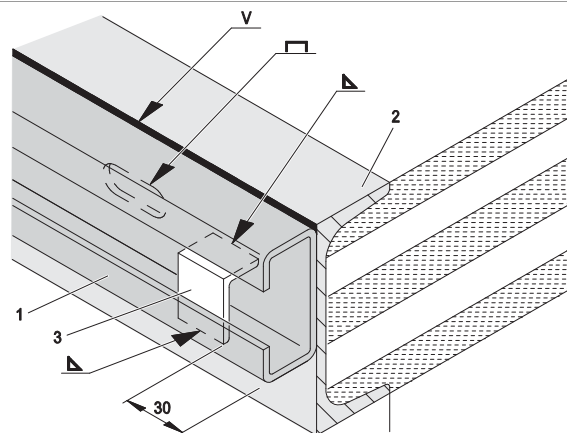
NL	Maximaal buigmoment M uitgeoefend op perronrand (kNm)		
	NB = 1500	NB = 1750	NB = 2000
1500	8,3	9,0	10,1
1750	11,4	12,3	13,6
2.000	14,0	16,0	-

2.5.2 Installatie op perronrand

DB6050MZ geleiderail (nieuwe installatie)



DB6050MC geleiderail (reeds bestaand)



- 1) Geleiderail
- 2) Gestort kanaal
- 3) Eindstop

3. Keuzehandleiding

3.1 Laadvermogen volgens EN 1398

EN 1398 bevat 3 definities van belastingen.

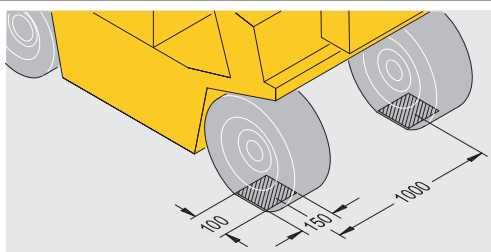
3.1.1 Nominale belasting

De nominale belasting is het totale gewicht van de goederen, de vorkheftruck en de chauffeur.



3.1.2 Asbelasting

De asbelasting wordt berekend over twee rechthoekige contactgebieden met een tussenliggende afstand van 1 m. Deze gebieden zijn alleen van toepassing als de feitelijke omstandigheden geen zwaardere belasting vergen. De grootte van de voetafdruk [mm²] wordt afgeleid van de wielbelasting [N] gedeeld door 2 [N/mm²]. De verhouding van de rechthoekige afdruk is B:L = 3:2.



In de tekening is uitgegaan van een leveller met een belastingscapaciteit van 100 kN of 150 kN.

3.1.3 Dynamische belasting

De dynamische belasting is de beweging van de nominale belasting en de druk op het levellerplatform veroorzaakt door de bewegende vorkheftruck.



3.2 Kies het laadvermogen

Het laadvermogen van een dock leveller moet altijd hoger zijn dan de nominale belasting.

3.2.1 Een voorbeeld

Gewicht van de vorkheftruck	3.600 kg
Gewicht van de goederen	1.500 kg
Gewicht van de chauffeur	100 kg
Totale gewicht/nominale belasting	5.200 kg
Geschikt laadvermogen van de leveller	6.000 kg/60kN

4. Service om op te vertrouwen



Goud

De ultieme bescherming

Met complete dekking stelt de Gold Service u in staat uw kosten jaarlijks exact te plannen en te budgetteren.

- Reserveonderdelen voor noodsituaties
- Arbeids- en voorrijkosten voor noodsituaties
- Vervanging van onderdelen volgens het preventieve onderhoudsprogramma om te voldoen aan wettelijke voorschriften en veiligheidseisen

Zilver

Extra pluspunten

Met dekking voor alle serviceoproepen tijdens kantooruren biedt Silver Service een gerust gevoel.

- Arbeids- en voorrijkosten voor noodsituaties
- Preventief onderhoud

Brons

Gepland onderhoud

Met geplande visites op locatie betekent Bronze Service de zekerheid dat uw deuren en dockingsystemen regelmatig onderhoud en inspectie ondergaan.

- Preventief onderhoud

Inbegrepen in alle pakketten

1-4 geplande onderhoudsbezoeken per jaar	24/7 service hotline met voorrang en snelle reactietijden	Controle van veiligheid, conformiteit en kwaliteit	Rapportagedocumenten op locatie
--	---	--	---------------------------------

Deskundige service om op te vertrouwen

Een gezond bedrijf beleeft elke dag een continue verkeersstroom van goederen, diensten en mensen. Maar intensief verkeer zet entrees, deuren en poorten onder druk, waarbij elk onderdeel onberispelijk moet blijven functioneren.

ASSA ABLOY Entrance Systems biedt de meest complete en flexibele serviceoplossingen binnen de bedrijfstak. Want zelfs een door-en-door robuust ontwerp als een ASSA ABLOY deur of dockingsysteem heeft deskundig onderhoud nodig om in perfecte conditie te blijven.

Proactieve onderhoudspakketten

Met een ASSA ABLOY onderhoudsovereenkomst krijgt u service om op te vertrouwen. Wij zetten gespecialiseerde lokale servicemonteurs in om het nodige onderhoud bij u te verrichten. Ze beschikken over een groot scala reserveonderdelen en de expertise om uw industriële deuren en dockingsystemen in goede staat te houden.

Met een ASSA ABLOY onderhoudsovereenkomst verzekert u zich van betrouwbaar, veilig en duurzaam functionerende entrees, met inbegrip van deuren en dockingsystemen, ongeacht het merk.

ASSA ABLOY e-maintenance™ (extra service)

Voor een online-overzicht van uw toegangssystemen en hun onderhoudshistorie kunt u ASSA ABLOY e-maintenance™ aan uw servicepakket toevoegen voor:

- eenvoudige toegang tot real-time data van al uw deuren
- planning, bestellen en onderhoudsinformatie
- een overzicht voor beheersing van de levensduurkosten

Register

A

Afmetingen 4, 7

Asbelasting 9

B

Bedieningshendel 4, 7

C

Copyright en disclaimer 2

D

DB6050F laadbrugleveller 4

DB6050MZ laadbrugleveller 6

Dynamische belasting 9

E

Een voorbeeld 9

G

Gebouwspecificaties 5, 7

I

Installatie op perronrand 5, 8

K

Keuzehandleiding 9

Kies het laadvermogen 9

L

Laadvermogen volgens EN 1398 9

N

Nominale belasting 9

S

Service om op te vertrouwen 10

T

Toepassing 4, 6

V

Vorbereiding laadperronrand 5, 7

W

Werkwijze 4, 7

De ASSA ABLOY Groep is de wereldwijde nummer één op het gebied van toegangsooplossingen.
Elke dag tonen we miljoenen mensen de weg naar een open wereld.

ASSA ABLOY
Entrance Systems

ASSA ABLOY Entrance Systems biedt oplossingen voor een efficiënte en veilige stroom van goederen en personen. Ons assortiment omvat een breed gamma aan geautomatiseerde voetgangers-, industriële en residentiële deuren, poorten, laad- en lossystemen, omheiningen en service.

assaabloyentrance.com

2020-05



ASSA ABLOY Entrance Systems

assaabloyentrance.com