

# Karta produktu

Mostek przeładunkowy

ASSA ABLOY DB6050F / DB6050MZ / DB6050MC

**ASSA ABLOY**  
Entrance Systems

Experience a safer  
and more open world



# Informacja o prawach autorskich i wyłączeniu odpowiedzialności

Chociaż niniejszy dokument został przygotowany z najwyższą starannością, firma ASSA ABLOY Entrance Systems nie ponosi odpowiedzialności za żadne szkody poniesione w konsekwencji błędów lub braków w niniejszym dokumencie. Zastrzegamy sobie również prawo do wprowadzenia odpowiednich zmian/modyfikacji technicznych bez uprzedzenia.

Z treści niniejszego dokumentu nie wynikają żadne prawa.

Paleta barw: Możliwe odstępstwa kolorystyczne spowodowane technologią druku.

Zabrania się kopiowania i publikowania niniejszego dokumentu albo jego fragmentów poprzez skanowanie, drukowanie, sporządzanie fotokopii lub mikrofilmów bądź w jakikolwiek inny sposób bez uprzedniej pisemnej zgody ASSA ABLOY Entrance Systems.

Prawa autorskie © ASSA ABLOY Entrance Systems AB 2006-2020.

Wszelkie prawa zastrzeżone.

ASSA ABLOY, Besam, Crawford, Albany i Megadoor, jako słowa i logotypy, to znaki towarowe będące własnością ASSA ABLOY Group.

# Spis treści

Informacja o prawach autorskich i wyłączeniu odpowiedzialności .....	2
Spis treści .....	3
<b>1. Mostek przeładunkowy DB6050F .....</b>	<b>4</b>
1.1 Zastosowanie.....	4
1.2 Tryb pracy.....	4
1.3 Wymiary.....	4
1.4 Rączka do obsługi.....	4
1.5 Specyfikacje budynku .....	5
1.5.1 Przygotowanie krawędzi doku.....	5
1.5.2 Montaż do krawędzi doku.....	5
<b>2. Mostek przeładunkowy DB6050MZ .....</b>	<b>6</b>
2.1 Zastosowanie.....	6
2.2 Tryb pracy.....	7
2.3 Wymiary.....	7
2.4 Rączka do obsługi.....	7
2.5 Specyfikacje budynku .....	7
2.5.1 Przygotowanie krawędzi doku.....	7
2.5.2 Montaż do krawędzi doku.....	8
<b>3. Wybór produktu .....</b>	<b>9</b>
3.1 Nośność wg EN 1398.....	9
3.1.1 Obciążenie nominalne.....	9
3.1.2 Nacisk na oś .....	9
3.1.3 Nośność dynamiczna .....	9
3.2 Wybrać nośność.....	9
3.2.1 Przykład .....	9
<b>4. Serwis, na którym można polegać .....</b>	<b>10</b>
Spis treści .....	11

# 1. Mostek przeładunkowy DB6050F

## 1.1 Zastosowanie

Mostek przeładunkowy ASSA ABLOY DB6050F dostępny jest w wersji stałej, zaprojektowanej do pracy w większych zakresach wysokości roboczych, do wyrównania poziomów o 300 mm. Konstrukcja segmentowej krawędzi aluminiowej zapewnia bezpieczny kontakt pomiędzy krawędzią a skrzynią ładunkową pojazdu, nawet kiedy skrzynia nie jest całkowicie pozioma. Wszystkie części stalowe są ocynkowane ogniowo, co sprawia, że stały mostek przeładunkowy ASSA ABLOY DB6050F jest bardzo trwały i idealnie nadaje się do zastosowań wymagających wysokiego poziomu higieny. Nowe cechy tego mostka przeładunkowego zapewniają zgodność z nowymi normami europejskimi EN 1398.

## 1.2 Tryb pracy

Stały mostek przeładunkowy ASSA ABLOY DB6050F jest mocowany na miejscu poprzez przyspawanie do wbudowanego profilu na ścianie doku. Sprężyny balansujące ograniczają ciężar podczas ręcznej obsługi mostka i umożliwiają mu dostosowanie się do zmieniającej się wysokości pojazdu podczas przeładunku. Wykonana ze stopu aluminium krawędź jest segmentowa, dzięki czemu dostosowuje się do odchylenia bocznego na szerokości zaparkowanego pojazdu. Kiedy mostek nie jest używany, można umieścić go w pozycji pionowej i zamknąć na kłódkę, żeby zapobiec dostępowi osób nieupoważnionych.

## 1.3 Wymiary

NL	A*	B*
1500	225	295
1750	265	340
2000	310	390

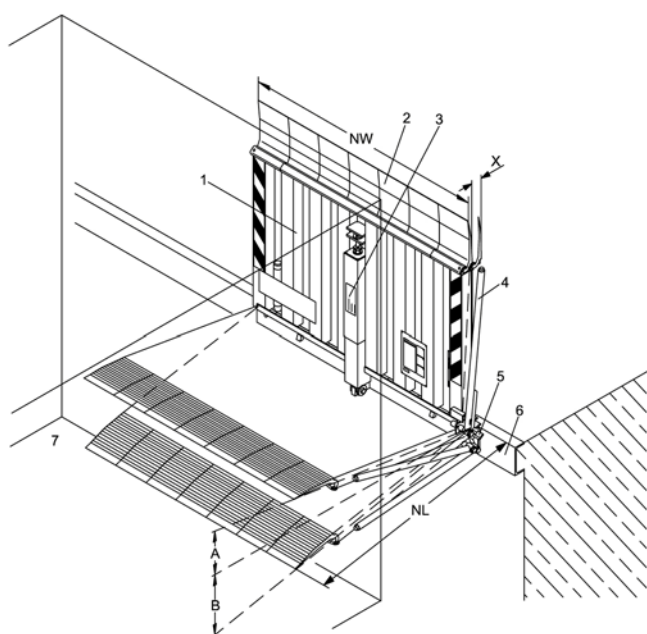
Dostępna szerokość nominalna NW dla długości nominalnej NL 1500, 1750 mm: NW 1500, 1750, 2000 mm

Dostępna szerokość nominalna NW dla długości nominalnej NL 2000 mm: NW 1500, 1750 mm

Nośność dla wszystkich rozmiarów: 60 kN

\* Liczby uwzględniają przesunięcie segmentów podporowych.

\* Według normy EN 1398 korzystając z platformy przeładunkowej nie należy przekraczać dopuszczalnego zakresu nachylenia  $\pm 12,5\%$  (ok.  $\pm 7^\circ$ ). Dopuszczalne limity można przekroczyć tylko wtedy, gdy operator upewni się, że nie istnieje możliwość poślizgnięcia się (np. dlatego, że powierzchnie są suche i czyste).



- 1 Płyta platformy
- 2 Segmentowa krawędź aluminiowa
- 3 Sprężyna balansująca
- 4 Rączka do obsługi
- 5 Kłódka
- 6 Wbudowany profil
- 7 Skrzynia ładunkowa pojazdu
- NL Długość nominalna (punkt obrotu zawiasów do brzegu krawędzi)
- NW Szerokość nominalna
- A Poziom wyrównania nad dokiem
- B Poziom wyrównania pod dokiem
- X Odległość 250 mm

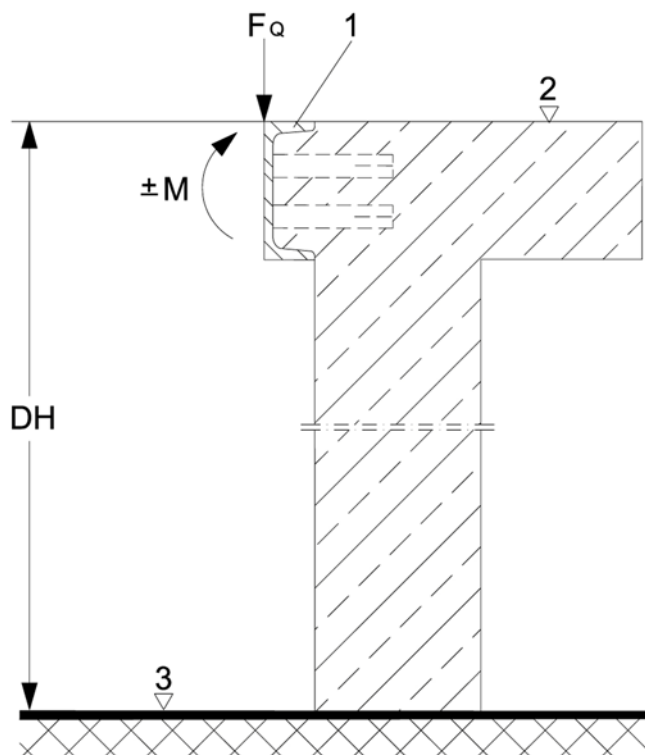
## 1.4 Rączka do obsługi

### Standard

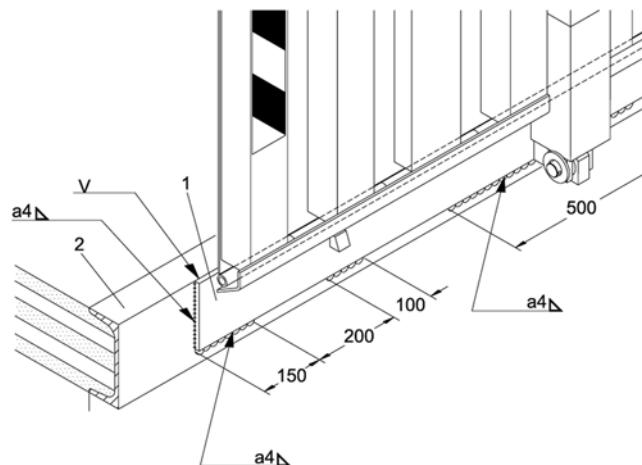
Jedna rączka do obsługi dla mostków przeładunkowych wszystkich rozmiarów.

## 1.5 Specyfikacje budynku

### 1.5.1 Przygotowanie krawędzi doku



### 1.5.2 Montaż do krawędzi doku



- 1) Prowadnica boczna
- 2) Wbudowany profil

FQ	Siła poprzeczna = 84 kN
M	Maksymalny moment gnący (kNm)
DH	Wysokość doku
1	U 200 DIN 1026 or 203 x 76 RSC (zalecana)
2	Poziom gotowego podłoża
3	Poziom placu

NL	Maksymalny moment gnący M wywierany na krawędź doku (kNm)		
	NW = 1500	NW = 1750	NW = 2000
1500	8,3	9,0	10,1
1750	11,4	12,3	13,6
2000	14,0	16,0	-



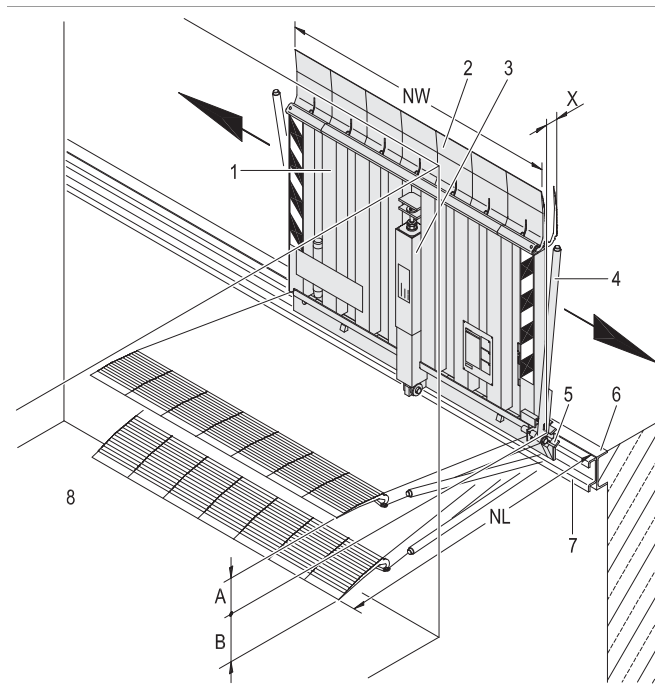
## 2. Mostek przeładunkowy DB6050MZ

### 2.1 Zastosowanie

Przesuwny mostek przeładunkowy ASSA ABLOY DB6050MZ porusza się na boki w prowadnicy i zaprojektowany jest do pracy w większych zakresach wysokości roboczych, do wyrównania poziomów o 300 mm. Konstrukcja segmentowej krawędzi aluminiowej zapewnia bezpieczny kontakt pomiędzy krawędzią a skrzynią ładunkową pojazdu, nawet kiedy skrzynia nie jest całkowicie pozioma. Wszystkie części stalowe są ocynkowane ogniowo, co sprawia, że przesuwny mostek przeładunkowy ASSA ABLOY DB6050MZ jest bardzo trwały i idealnie nadaje się do zastosowań wymagających wysokiego poziomu higieny. Mostek jest też dostępny w wersji bez prowadnicy.

Dostępny jest również model ASSA ABLOY DB6050MC. Jest identyczny, z wyjątkiem prowadnicy. Przesuwny mostek przeładunkowy ASSA ABLOY DB6050MZ zaprojektowany jest do nowych instalacji z uproszczoną prowadnicą. Model ASSA ABLOY DB6050MC przeznaczony jest do wymiany istniejących mostków przeładunkowych, ponieważ można ponownie wykorzystać istniejący ceownik.

Nowe cechy tego mostka przeładunkowego zapewniają zgodność z nowymi normami europejskimi EN 1398.



- |    |  |
|----|--|
| 1  | Płyta platformy  |
| 2  | Segmentowa krawędź aluminiowa                                |
| 3  | Sprężyna balansująca   |
| 4  | Rączka do obsługi  |
| 5  | Kłódka   |
| 6  | Wbudowany profil   |
| 7  | Prowadnica boczna  |
| 8  | Skrzynia ładunkowa pojazdu                                   |
| NL | Długość nominalna (punkt obrotu zawiasów do brzegu krawędzi) |
| NW | Szerokość nominalna  |
| A  | Poziom wyrównania nad dokiem                                 |
| B  | Poziom wyrównania pod dokiem                                 |
| X  | Odległość 250 mm   |

## 2.2 Tryb pracy

Przesuwany mostek przeładunkowy ASSA ABLOY DB6050MZ instalowany jest na łożyskach w prowadnicy (dostarczonej osobno), która z kolei mocowana jest na miejscu poprzez przyspawanie do wbudowanego profilu na ścianie doku. Położenie mostka przeładunkowego można precyzyjnie regulować, przesuwając go wzdłuż prowadnicy.

Stały mostek przeładunkowy ASSA ABLOY DB6050MZ obsługiwany jest ręcznie poprzez zwolnienie blokady rączki (lub rączek) i obniżenie platformy na skrzynię ładunkową pojazdu. Sprężyny balansujące ograniczają ciężar podczas ręcznej obsługi mostka i umożliwiają mu dostosowanie się do zmieniającej się wysokości pojazdu podczas przeładunku.

Wykonana ze stopu aluminium krawędź jest segmentowa, dzięki czemu dostosowuje się do odchylenia bocznego na szerokości zaparkowanego pojazdu. Kiedy mostek nie jest używany, można umieścić go w pozycji pionowej i zamknąć na kłódkę, żeby zapobiec dostępowi osób nieupoważnionych.

## 2.3 Wymiary

NL	A*	B*
1500	225	295
1750	265	340
2000	310	390

Dostępna szerokość nominalna NW dla długości nominalnej NL 1500, 1750 mm: NW 1500, 1750, 2000 mm

Dostępna szerokość nominalna NW dla długości nominalnej NL 2000 mm: NW 1500, 1750 mm

Nośność dla wszystkich rozmiarów: 60 kN

\* Liczby uwzględniają przesunięcie segmentów podporowych.

\* Według normy EN 1398 korzystając z platformy przeładunkowej nie należy przekraczać dopuszczalnego zakresu nachylenia  $\pm 12,5\%$  (ok.  $\pm 7^\circ$ ). Dopuszczalne limity można przekroczyć tylko wtedy, gdy operator upewni się, że nie istnieje możliwość poślizgnięcia się (np. dlatego, że powierzchnie są suche i czyste).

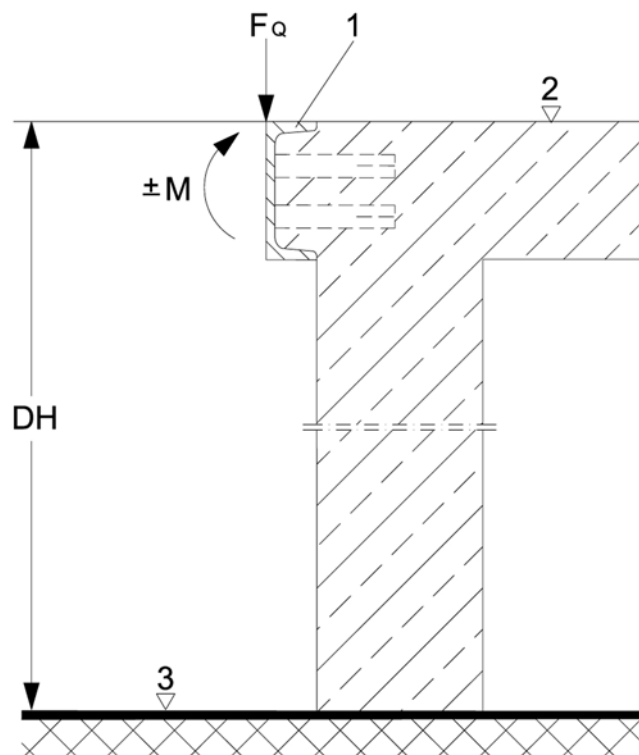
## 2.4 Rączka do obsługi

### Standard

Jedna rączka do obsługi dla mostków przeładunkowych wszystkich rozmiarów.

## 2.5 Specyfikacje budynku

### 2.5.1 Przygotowanie krawędzi doku

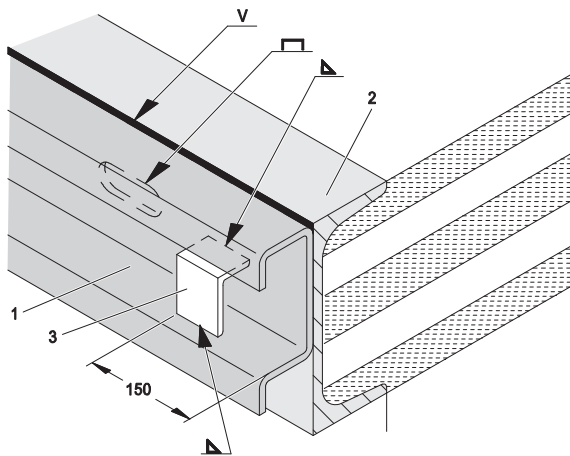


FQ	Siła poprzeczna = 84 kN
M	Maksymalny moment gnący (kNm)
DH	Wysokość doku
1	U 200 DIN 1026 or 203 x 76 RSC (zalecana)
2	Poziom gotowego podłoża
3	Poziom placu

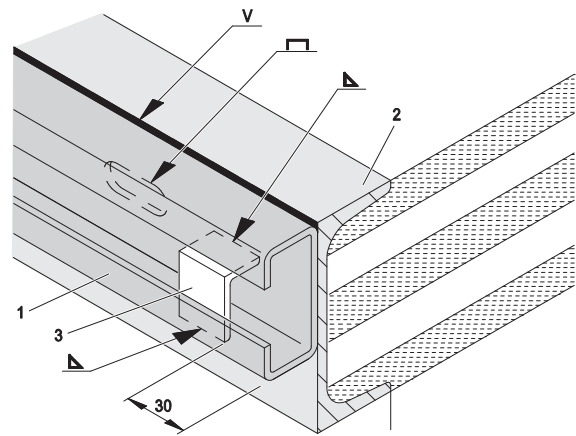
NL	Maksymalny moment gnący M wywierany na krawędź doku (kNm)		
	NW = 1500	NW = 1750	NW = 2000
1500	8,3	9,0	10,1
1750	11,4	12,3	13,6
2000	14,0	16,0	-

## 2.5.2 Montaż do krawędzi doku

Prowadnica DB6050MZ (nowa instalacja)



Prowadnica DB6050MC (istniejąca instalacja)



- 1) Prowadnica boczna
- 2) Wbudowany profil
- 3) Ogranicznik krańcowy



## 3. Wybór produktu

### 3.1 Nośność wg EN 1398

Norma EN 1398 zawiera 3 kluczowe definicje obciążeń.

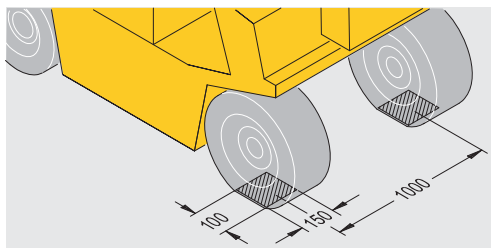
#### 3.1.1 Obciążenie nominalne

Obciążenie nominalne to całkowita masa towaru, wózka widłowego i jego operatora.



#### 3.1.2 Nacisk na oś

Przyjmuje się, że nacisk na oś działa na dwie prostokątne powierzchnie styku, znajdujące się obok siebie w odległości 1 m. Powierzchnie te bierze się pod uwagę tylko wtedy, gdy rzeczywiste warunki nie wymagają większego obciążenia. Rozmiar powierzchni styku [mm<sup>2</sup>] uzyskuje się przez podzielenie nacisku na koło [N] przez 2 [N/mm<sup>2</sup>]. Stosunek boków prostokątnej powierzchni styku wynosi W:L = 3:2.



Na rysunku pokazane są wymiary dla platformy przeładunkowej o nośności 100 kN lub 150 kN.

#### 3.1.3 Nośność dynamiczna

Nośność dynamiczna (obciążenie nominalne w ruchu) określa nacisk na płytę platformy wywierany przez poruszający się wózek widłowy.



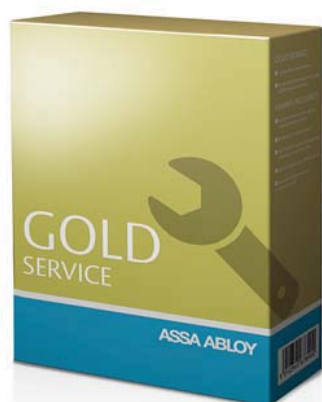
### 3.2 Wybrać nośność

Nośność platformy przeładunkowej musi być zawsze wyższa niż obciążenie nominalne.

#### 3.2.1 Przykład

Masa wózka widłowego	3.600 kg
Masa towarów	1.500 kg
Masa kierowcy	100 kg
Masa całkowita/obciążenie znamionowe	5.200 kg
Odpowiednia nośność platformy przeładunkowej	6000 kg / 60 kN

## 4. Serwis, na którym można polegać



### Gold

#### Najwyższy poziom ochrony

Pakiet Serwisowy Gold oferuje pełną ochronę i pozwala zaplanować oraz ująć wydatki w rocznym budżecie.

- Części zamienne w ramach awaryjnych wizyt serwisowych
- Koszty robocizny i dojazdu w ramach awaryjnych wizyt serwisowych
- Wymiana elementów zgodnie z harmonogramem konserwacji zapobiegawczej oraz wymaganiami prawnymi i BHP

### Silver

#### Dodatkowe korzyści

Pakiet Serwisowy Silver obejmuje awaryjne wizyty serwisowe w godzinach pracy, zapewniając spokój i poczucie bezpieczeństwa.

- Koszty robocizny i dojazdu w ramach awaryjnych wizyt serwisowych
- Konserwacja zapobiegawcza

### Bronze

#### Planowe wizyty serwisowe

Pakiet Serwisowy Bronze obejmuje planowe wizyty serwisowe, zapewniające regularne przeglądy i serwis bram i drzwi oraz systemów przeładunkowych.

- Konserwacja zapobiegawcza

### Elementy wszystkich pakietów:

Od 1 do 4 planowych wizyt serwisowych w ciągu roku	Dostępna całodobowo infolinia serwisowa i szybka reakcja w razie awarii	Przeglądy w zakresie bezpieczeństwa, zgodności z przepisami i kontroli jakości	Dokumentacja sprawozdawcza dostarczana na miejscu
--	---	--	---

### Profesjonalny serwis, na którym można polegać

Niezakłócony przepływ osób, towarów i usług przez systemy automatycznych wejść i wjazdów to oznaka zdrowej działalności firmy. Jednak intensywny ruch stanowi obciążenie dla drzwi i bram. Każdy, nawet najdrobniejszy element pracuje długie godziny, by zapewnić sprawne działanie całego systemu.

Dlatego ASSA ABLOY Entrance Systems oferuje swoim klientom kompleksowe, elastyczne rozwiązania serwisowe. Nawet solidne i doskonale zaprojektowane bramy i drzwi automatyczne oraz systemy przeładunkowe ASSA ABLOY wymagają serwisu, aby zachować doskonałą funkcjonalność.

#### Pakiety Pro-Active Care

Umowa serwisowa ASSA ABLOY gwarantuje serwis, na którym można polegać. Klienci mogą liczyć na pomoc naszych lokalnych techników serwisowych, którzy korzystając z bogatej gamy części zamiennych i specjalistycznej wiedzy, zapewniają sprawne działanie drzwi i bram automatycznych oraz systemów przeładunkowych.

Umowa serwisowa ASSA ABLOY zapewnia niezawodność, bezpieczeństwo i oszczędność energii każdego systemu objętego umową serwisową, w tym drzwi, bram i systemów przeładunkowych, również innych producentów.

#### Umowa ASSA ABLOY e-maintenance™ (opcjonalne uzupełnienie)

Żeby uzyskać przegląd swoich systemów wejściowych i wjazdowych online, uzupełnij pakiet serwisowy o umowę ASSA ABLOY e-maintenance™, oferującą:

- Łatwy dostęp w czasie rzeczywistym do danych dotyczących wszystkich drzwi i bram
- Informacje dotyczące planowania, zamówień i serwisu
- Przegląd informacji pomagający kontrolować koszt systemu przez cały okres eksploatacji

# Spis treści

## I

Informacja o prawach autorskich i  
wyłączeniu odpowiedzialności .....2

## M

Montaż do krawędzi doku ..... 5, 8

Mostek przeładunkowy DB6050F .....4

Mostek przeładunkowy DB6050MZ .6

## N

Nacisk na oś .....9

Nośność dynamiczna .....9

Nośność wg EN 1398 .....9

## O

Obciążenie nominalne .....9

## P

Przygotowanie krawędzi doku ..... 5, 7

Przykład .....9

## R

Rączka do obsługi ..... 4, 7

## S

Serwis, na którym można polegać ..10

Specyfikacje budynku ..... 5, 7

## T

Tryb pracy ..... 4, 7

## W

Wybór produktu .....9

Wybrać nośność .....9

Wymiary ..... 4, 7

## Z

Zastosowanie ..... 4, 6

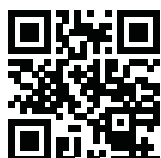
Grupa ASSA ABLOY to wiodący na świecie dostawca rozwiązań do kontroli dostępu. Każdego dnia pomagamy miliardom ludzi doświadczać bardziej otwartego świata.

ASSA ABLOY Entrance Systems opracowuje rozwiązania zapewniające wydajność i bezpieczeństwo ruchu towarów i osób. Nasza oferta obejmuje bogatą gamę automatycznych drzwi dla pieszych, bram do obiektów przemysłowych i mieszkalnych, wyposażenia dokowego, ogrodzeń i usług serwisowych.

[assaabloyentrance.com](http://assaabloyentrance.com)

**ASSA ABLOY**  
Entrance Systems

2020-05



ASSA ABLOY Entrance Systems

[assaabloyentrance.com](http://assaabloyentrance.com)