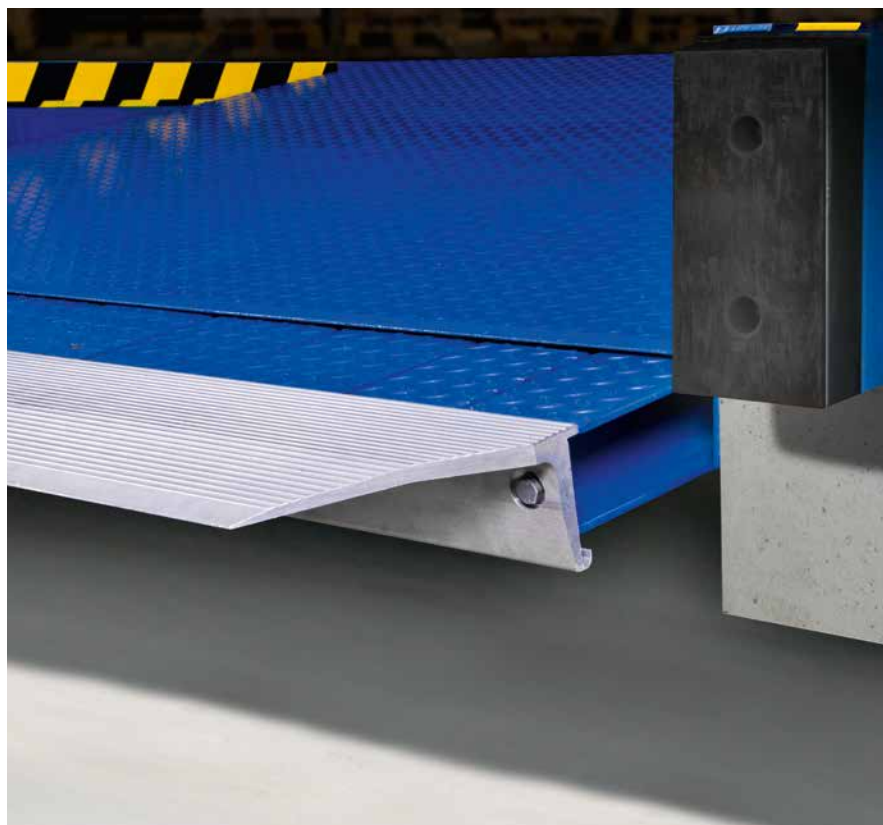


# Nivelador de cais

## ASSA ABLOY DL6120ST

**ASSA ABLOY**  
Entrance Systems

Experience a safer  
and more open world



### O processo de carga eficiente e seguro

O ASSA ABLOY DL6120ST stepdock é um nivelador de cais que oferece uma eficiência e segurança melhoradas para o processo de cais de carga/descarga. Ao contrário dos sistemas de carga/descarga convencionais, o nivelador de cais é montado atrás de uma porta seccionada de abertura vertical bem isolada. Na posição de fecho, está também isolado na parte inferior, evitando a entrada de ar quente ou frio.

A conceção foi especificamente desenvolvida para permitir a ancoragem de um camião a um cais de carga com as portas traseiras fechadas. Primeiro o camião é colocado na posição correta e depois um abrigo de cais, preferencialmente, insuflável sela o cais de carga antes de a porta seccionada de abertura vertical ser aberta. O último passo do processo completo de ancoragem é a abertura das portas traseiras do camião. Esta sequência "primeiro ancoragem – abertura posterior das portas traseiras" oferece diversos benefícios: poupança de energia, melhoria das condições de trabalho, em particular para o condutor do camião, aumento da segurança de pessoas/bens e melhoria da eficiência do processo de carga/descarga.

#### Solução ideal para várias aplicações:

- Transporte higiénico com um elevado foco na segurança.
- Logística alimentar que exige a não interrupção da cadeia de frio.
- Transporte de recipientes com objetivos personalizados.
- Elevada atenção à prevenção de furtos.

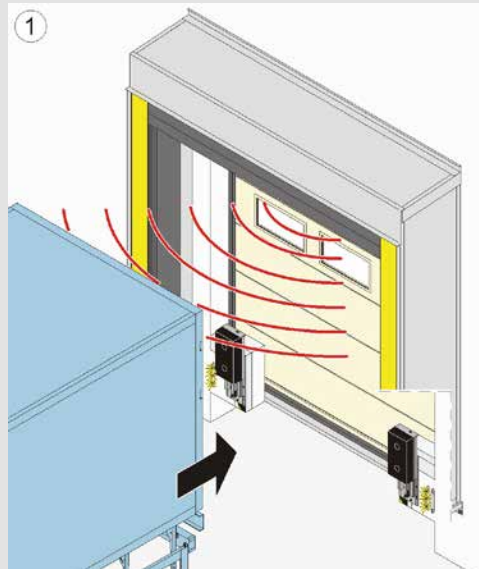
#### Série ASSA ABLOY 950 - o sistema de controlo para cais de carga/descarga, inteligente, tudo em um

O sistema de controlo para cais de carga/descarga da série 950 oferece-lhe um controlo direto do nivelador de cais, do abrigo de cais e da porta numa única unidade de controlo. Com apenas alguns botões facilmente identificáveis é fácil de operar, para cumprir as exigências dos processos de logística modernos. Unidades de direção independentes ou ligações elétricas complexas já não são necessárias.

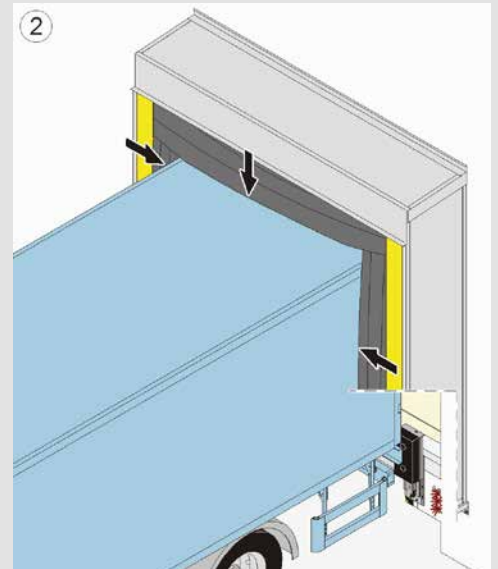
### Dados técnicos

Comprimento nominal	2500, 3000 mm
Largura nominal	2000, 2200 mm
Capacidade de carga	60 kN (6 toneladas)
Alcance de ação vertical	
Acima do cais	até 420 mm
Abaixo do cais	menos de 450 mm
Espessura da chapa de aço da plataforma	8/10 mm
Ponto de carga máximo plataforma niveladora	6,5 N / mm <sup>2</sup> (chapa de aço de 8 mm)
Tipo e comprimento do lábio	telescópico, 1000 mm
Material do lábio	aço ou alumínio
Classe de proteção da unidade de controlo	IP 54
Temperature range hydraulic oil	-20°C - +60°C
European standard	EN 1398 relativa a niveladores de cais

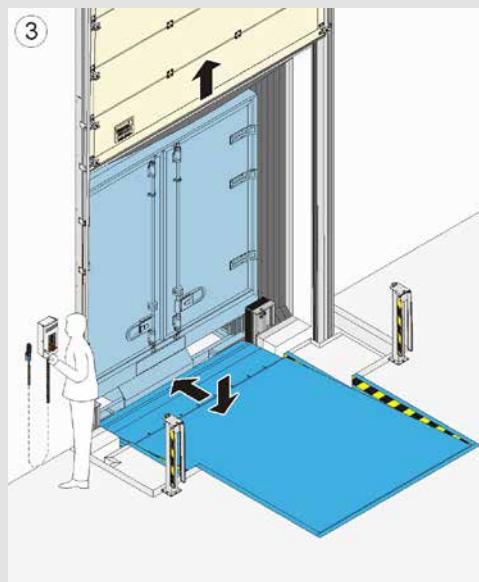
# Operação de carga



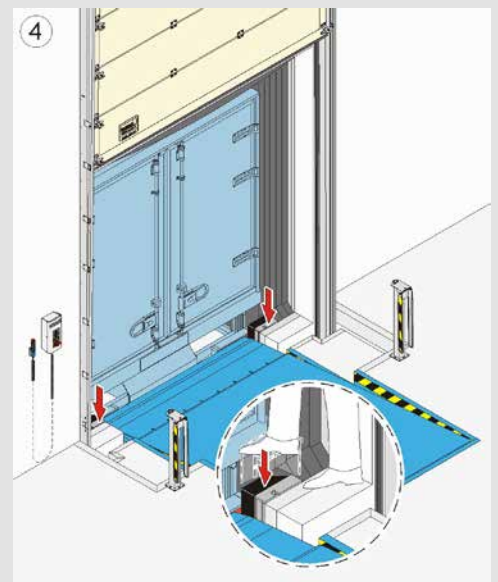
1 O camião inverte a marcha em direção ao cais.



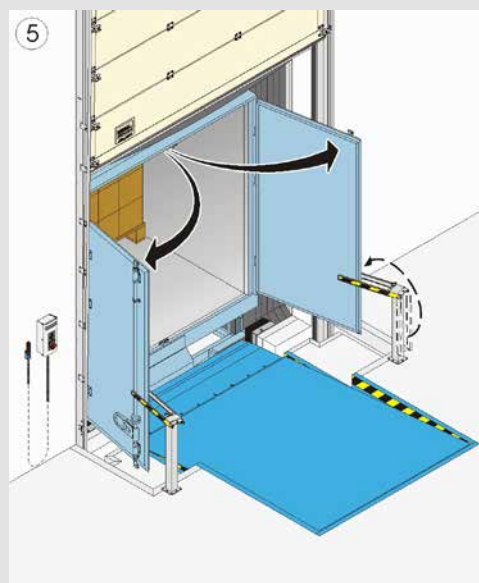
2 O abrigo de cais é insuflado à volta do veículo estacionado junto ao cais, fornecendo assim o melhor tipo de proteção.



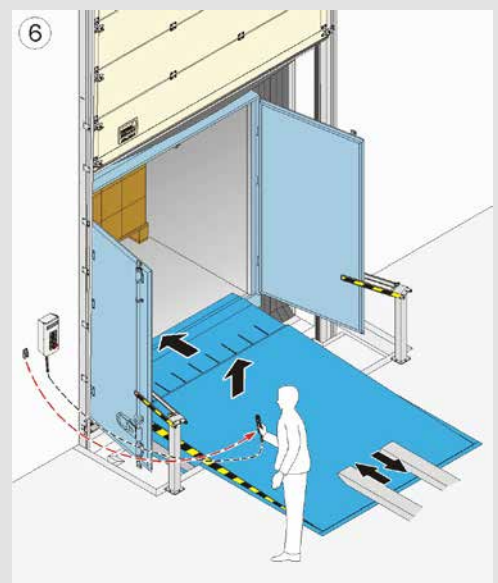
3 A porta seccionada de abertura vertical é aberta e o lábio telescópico do nivelador de cais é posicionado para fechar a folga entre o veículo e as instalações.



4 Os amortecedores de altura ajustável são deslocados para baixo e bloqueados na posição inferior.



5 As portas traseiras do camião são abertas sobre o degrau e fixas pelos bloqueadores das portas do camião.



6 O nivelador de cais é ligado ao veículo para permitir o início da operação de carga.