

Experience a safer
and more open world



Den effektiva och säkra dockningsprocessen

ASSA ABLOY DL6120ST stepdock är en lastbrygga som erbjuder ökad effektivitet och säkerhet för dockningsprocessen. Till skillnad från konventionella dockningssystem är lastbryggan placerad bakom en välisolerad taksjutport. I stängt läge är den mycket väl tillsluten på undersidan, vilket förhindrar tillträde av kylig eller varm luft.

Designen var specifikt utvecklad för att låta en lastbil docka till lastkajen med stängda bakdörrar. Först är lastbilen i läge, och sedan isolerar den uppblåsbara vädertätningen mot lastkajen innan taksjutporten är öppen. Det sista steget av den kompletta indockningsproceduren är att bakdörrarna på lastbilen öppnas. Denna sekvens "dockning först – öppna bakdörrarna senare" erbjuder ett antal fördelar: energibesparingar, förbättrade arbetsförhållanden i synnerhet för lastbilschauffören, ökad säkerhet för människor / varor och förbättrad säkerhet i dockningsprocessen.

Idealisk lösning för olika applikationer:

- Hygienisk transport med stort fokus på säkerhet.
- Livsmedelslogistik som kräver en obruten kylkedja.
- Containertransport för tulländamål.
- Stort fokus på stödförebyggande åtgärder.

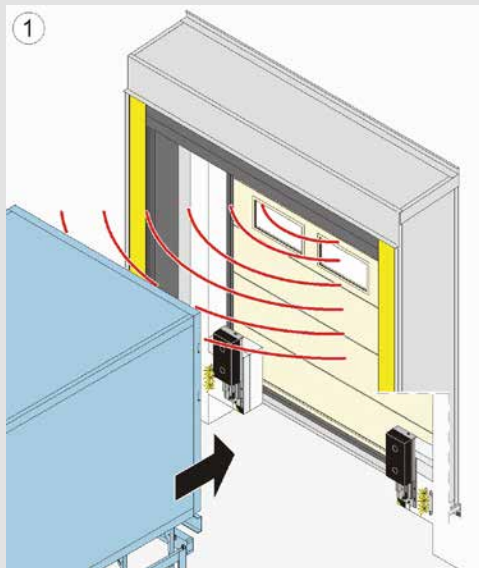
ASSA ABLOY 950-serien - det intelligenta, allt i ett kontrollsystemet för dockning

Den innovativa och unika 950-seriens dockningssystem ger dig direkt kontroll av lastbrygga, vädertätning och port i en enda styrenhet. Med bara några få självförklarande knappar är det enkelt att manövrera, att klara kraven från den moderna logistiken. Det krävs inte längre några separata styrenheter eller någon komplex kabeldragning.

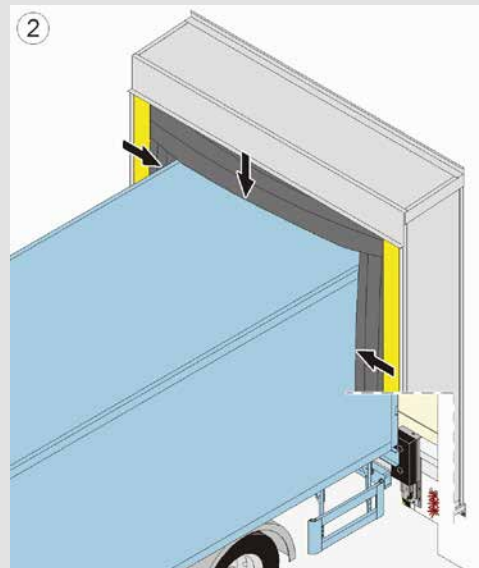
Tekniska data

Nominell längd	2500, 3000 mm
Nominell bredd	2000, 2200 mm
Lastkapacitet	60 kN (6 ton)
Vertikalt arbetsområde	
Höjd över kajnivå	upp till 420 mm
Nivå under kajnivå	ner till 450 mm
Tjocklek för tårplåten på plattformen	8/10 mm
Max. punktbelastning lastbryggans plattform	6,5 N / mm ² (8 mm tårplåt)
Läpptyp och längd	teleskopisk, 1000 mm
Läppens material	stål eller aluminium
Styrskåp, skyddsklass	IP 54
Temperaturintervall, hydraulolja	-20°C - +60°C
Europeisk standard	EN 1398 Lastbryggor

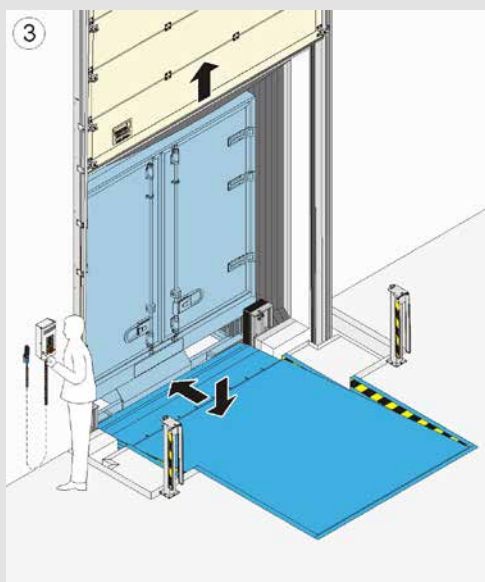
Lastning



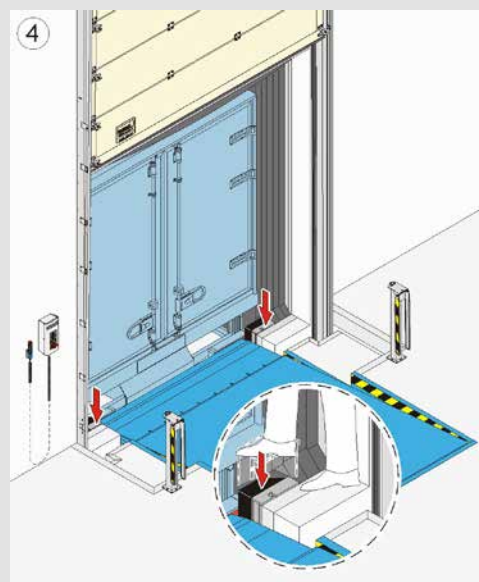
1 Lastbilen backar mot lastbryggan.



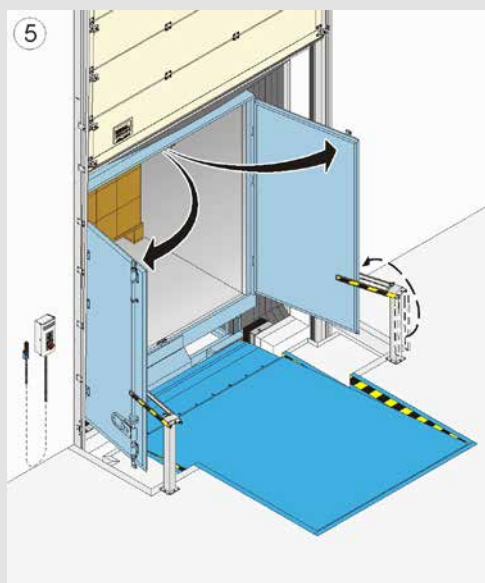
2 Vädertätningen ansluter omkring det dockade fordonet, vilket ger fullständig tätning.



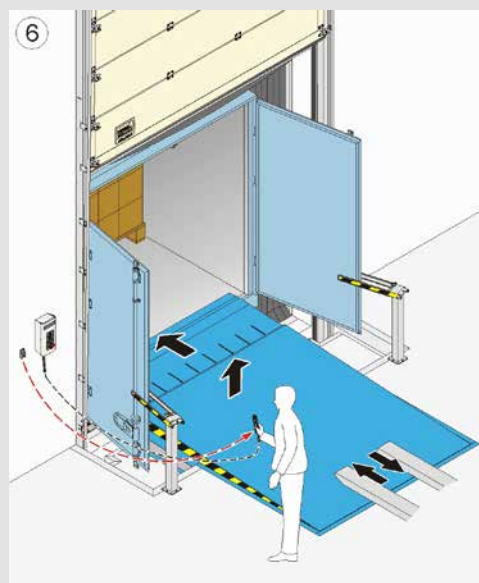
3 Taksjutporten öppnas och lastbryggans teleskopiska läpp positioneras för att överlappa mellanrummet mellan fordonet och byggnaden.



4 De höjjusterbara buffertarna rör sig nedåt och låses i lägsta läge.



5 Lastbilens baddörrar öppnas över steget och säkras med dörrhållarna.



6 Genom att lastbryggan är ansluten till fordonet kan lastningen påbörjas.